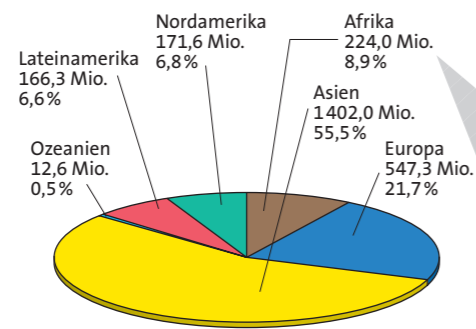




# TERRAMethode

Immer mehr Menschen



1 Die Weltbevölkerung nach Kontinenten 1950

## Mit Statistiken richtig umgehen

Vor der Auswertung einer Statistik solltest du stets folgende Arbeitsschritte durchführen:

### 1. Schritt: Orientieren

Stelle fest, was dargestellt ist. Hat die Statistik eine Überschrift?

### 2. Schritt: Darstellungsart ermitteln

Untersuche, wie der jeweilige Sachverhalt dargestellt wird. (Klasseneinteilung, Zeitrahmen, Bezug)

### 3. Schritt: Darstellungsziel ergründen

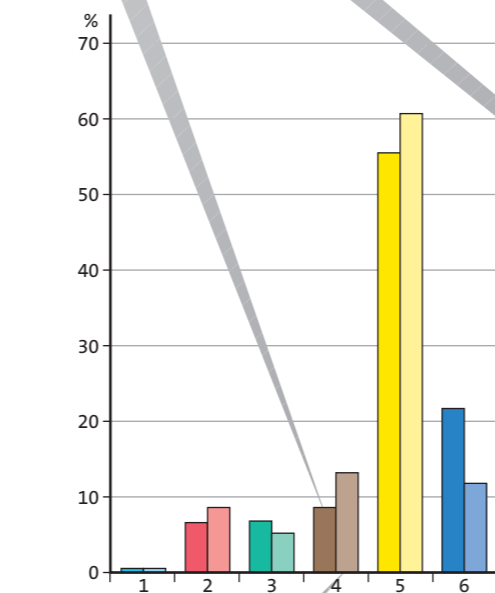
Ist eine Entwicklung dargestellt? Sind die Zeitabschnitte gleich gewählt?

### 4. Schritt: Datenquelle ermitteln

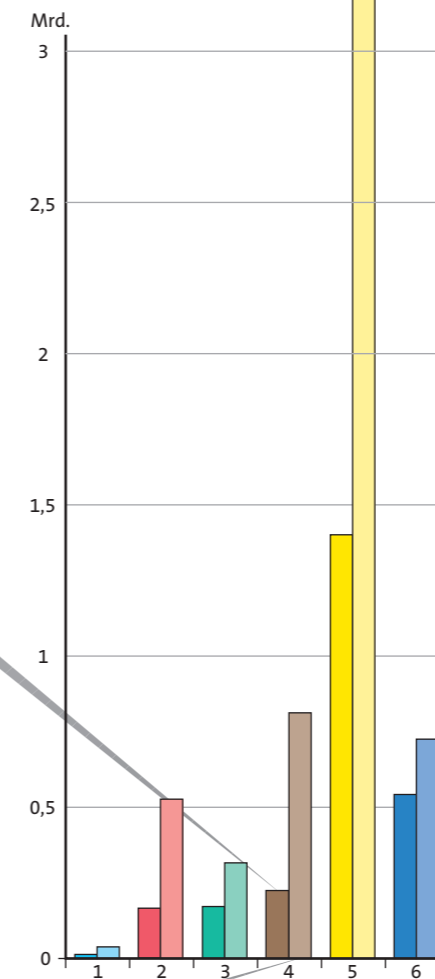
Ist eine Datenquelle ausgewiesen? Wer hat die Daten erhoben? Von wem wurde diese veröffentlicht?

### 5. Schritt: Eine Aussage formulieren

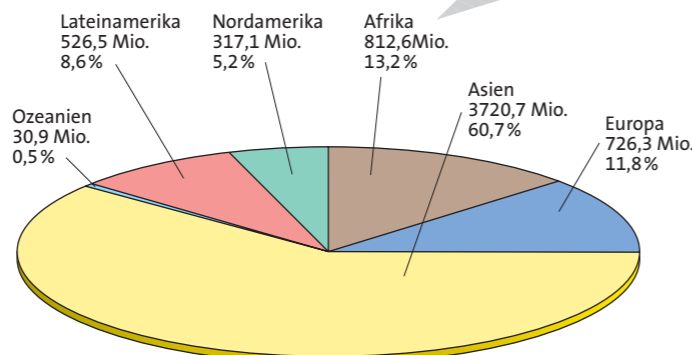
Ohne statistische Angaben kommt man in der Erdkunde nicht aus. Diese lesen und mit ihnen richtig umgehen zu können, gehört zum notwendigen „Handwerkszeug“, nicht nur in der Schule; denn voreilige Schlüsse können zu falschen Ergebnissen führen. Einige einfache Beispiele zeigen, dass man auf der Hut sein muss.



3 Weltbevölkerung 1950–2001



4 Weltbevölkerung 1950–2001



2 Weltbevölkerung 2001

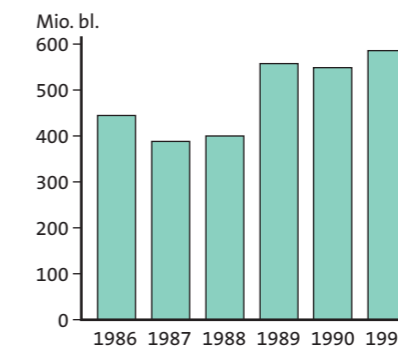
5 Bruttosozialprodukt 2000 in US-\$ pro Kopf

Luxemburg	42060
Nigeria	260
Singapur	24740

6 Bruttosozialprodukt 2000 in Mio. US-\$

Luxemburg	18439
Nigeria	32705
Singapur	99404

- 1 Stell dir vor, in den Kreisdiagrammen auf dieser Seite würden die Zahlenangaben fehlen: Was kann man damit erreichen?
- 2 a) Welche Effekte kann man in den Diagrammen mit Farben (rot/gelb) erreichen?  
a) Welche Effekte kann man durch Drehung der Kreisdiagramme erreichen?
- 3 Vergleiche und werte die absolute und die relative Entwicklung der Bevölkerung 1950 und 1999 aus.
- 4 Welcher Widerspruch in der Aussage entsteht, wenn man nicht beide Werte gleichzeitig beachtet?
- 5 Vergleiche Nordamerika. Was lässt sich über die Zeit zwischen 1950–2001 aussagen?
- 6 Suche zum Thema „Bevölkerungsentwicklung“ Statistiken im Internet.
- 7 Was hältst du von Statistiken, in denen nur relative Zahlen auftauchen?
- 8 Der gleiche Sachverhalt – aber zwei verschiedene Grafiken (7):  
a) Beide Darstellungen sind sachlich richtig, dennoch entsteht ein unterschiedlicher Eindruck. Erkläre.  
b) Vergleiche beide Darstellungen. Was wurde mit welcher Absicht geändert?  
c) Suche in der Tagespresse Statistiken und prüfe diese in ähnlicher Weise.
- 9 Die Tabellen (5) und (6) zeigen das BIP pro Kopf verschiedener Länder.  
a) Beurteile die Aussagekraft der Daten.  
b) Inwieweit können mit diesen Angaben die Länder verglichen werden?  
c) Welche zusätzlichen Informationen wären zum Verständnis von Tabelle (5) notwendig?



7 Entwicklung der Erdölförderung in Nigeria

