



### Karikaturen auswerten

Ein Karikaturist trägt seine Sicht zum Thema einseitig vor und versucht, den Leser bei seiner Meinungsbildung zu beeinflussen. Die Karikatur ist ein wichtiges Medium, um Missstände anzuprangern. Um die Aussage einer Karikatur zu „entschlüsseln“, gehst du am besten schrittweise vor.

#### Karikaturen auswerten

##### 1. Schritt: Karikatur beschreiben

Beschreibe, was du siehst. Welche Personen sind in der Karikatur dargestellt? In welcher Situation befinden sich die Personen?

##### 2. Schritt: Themenbereich erkennen

Auf welches Ereignis oder welches Problem bezieht sich die Karikatur?

##### 3. Schritt: Sachverhalt erarbeiten

Was weißt du über den Themenbereich? Welche Fragen hast du dazu? Welche anderen Quellen können dir Informationen vermitteln?

##### 4. Schritt: Symbolverständnis

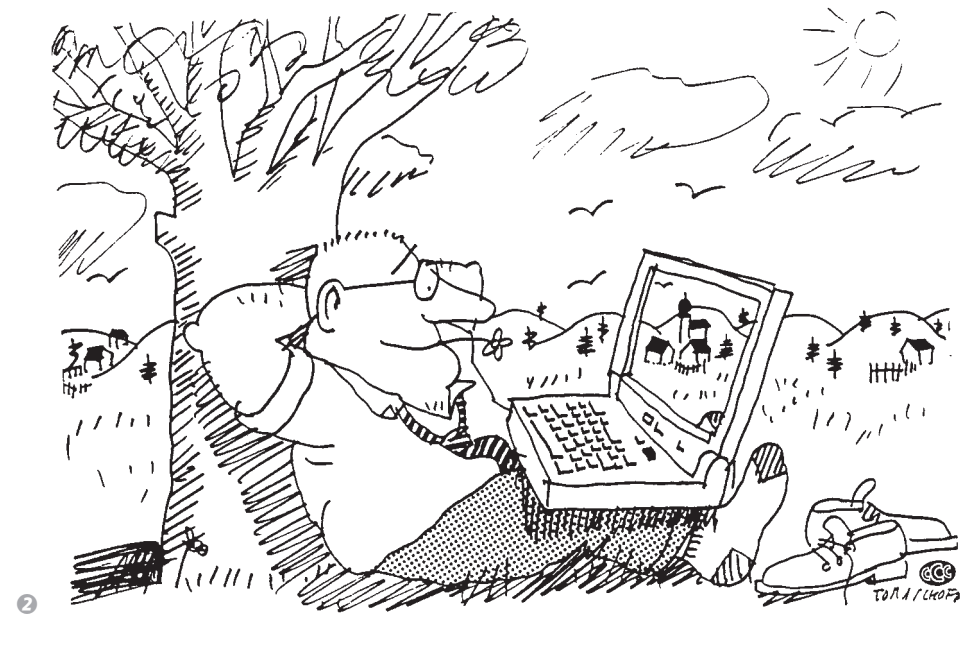
Was fällt dir besonders auf?  
Wie werden die Personen dargestellt?  
Welche Mittel verwendet der Karikaturist?  
Gibt es einen Widerspruch?  
Nutze die Informationen 3 zu verschiedenen Stilmitteln einer Karikatur.

##### 5. Schritt: Aussageabsicht

Was will der Karikaturist bewirken?  
Wen greift er an?  
Wessen Partei ergreift er?  
Welche Gründe könnte er dafür haben?

##### 6. Schritt: Eigene Stellungnahme

Ist die Karikatur berechtigt?  
Wie ist deine Meinung zu dem Thema?



##### 3 Stilmittel einer Karikatur

###### Verfremdung

Sie ist ein zentrales Stilmittel der Karikatur. Das politische Handlungsfeld wird in ein vertrautes Handlungsfeld übertragen. Der politische Sachverhalt wird dadurch fragwürdig gemacht.

###### Übertreibung

Eigenschaften werden übertrieben dargestellt.

###### Paradoxie

Ein scheinbar überraschender Widerspruch wird deutlich herausgestellt.

###### Situationskomik

Menschen werden in einer ungewöhnlichen, lächerlich wirkenden Situation dargestellt.

##### Charakterkomik

Die Eigenschaft einer Person wird übertrieben herausgestellt.

###### Ironie

Etwas für verkehrt Gehaltenes wird bloßgestellt.

###### Parodie

Inhaltliche Aspekte eines Bildelementes werden verändert, wobei die Form beibehalten wird.

###### Witz

Der Sinn springt von einer Ebene auf eine völlig andere.

###### Humor

distanzierte, gelassene Betrachtung

###### Sarkasmus

Verspottung, Verhöhnung.

- 1 Gruppenarbeit: Wertet die Karikatur 1 aus. Wendet dabei die Schritte 1–6 an.
- 2 a) Partnerarbeit: Welche Stilmittel kamen in Karikatur 2 zum Einsatz?  
b) Wertet diese aus.
- 3 Suche in der Tageszeitung nach Karikaturen zu einem aktuellen Ereignis und werte sie aus.

Karikaturen sind Zeichnungen, die übertreiben. Sie begegnen uns täglich in den Medien. Karikaturen sind mehr als Witze, denn sie machen auf ein Problem aufmerksam und nehmen dazu kritisch Stellung. Dabei übertreiben sie, vereinfachen oder spitzen zu.