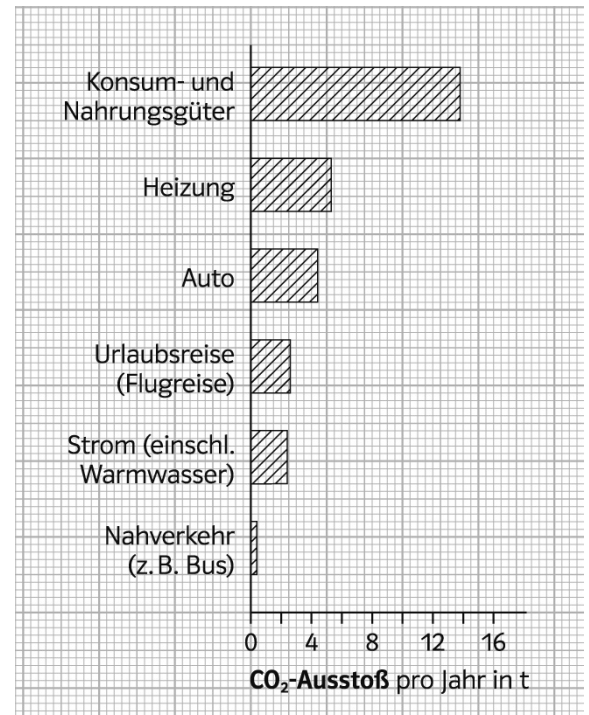


Klimaschutz – mein Beitrag

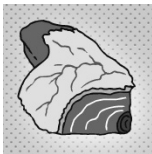
Lösung

- 1 Das Klimaschutzziel Nummer 1 lautet, den CO₂-Ausstoß zu senken.
Stelle den CO₂-Ausstoß einer dreiköpfigen Familie in Deutschland pro Jahr in einem Balkendiagramm dar.

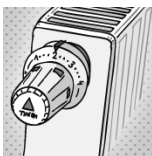
CO ₂ -Ausstoß verursacht durch	
Konsum- und Nahrungsgüter	13,8 t
Heizung	5,3 t
Auto	4,4 t
Urlaubsreise (Flugreise)	2,6 t
Strom (einschließlich Warmwasser)	2,4 t
Nahverkehr (z. B. Bus)	0,4 t



- 2 In welchen Bereichen könnten sich die Familienmitglieder einschränken, um weniger CO₂ zu produzieren bzw. Energie zu sparen?
Streiche Falsches durch und begründe.



a) Nahrungsgüter: Weniger / ~~mehr~~ Fleisch, ~~weniger~~ / mehr Gemüse und Obst essen, **denn bei der Produktion von Obst und Gemüse fällt weniger CO₂ an. Tiere** produzieren zudem das klimaschädliche Gas Methan. ~~Importprodukte~~ / regionale Produkte konsumieren, **denn sie werden nur kurz per Lkw transportiert, der weniger CO₂ ausstößt als z. B. ein Flugzeug.**



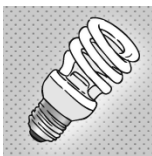
b) Heizung: Temperatur im Schlafzimmer ~~wie im Wohnzimmer~~ / niedriger als im Wohnzimmer einstellen, denn **nur 1°C niedrigere Temperatur im Raum senkt den Energieverbrauch um 7%.**



c) Auto: Mit niedriger / ~~hoher~~ Drehzahl fahren, denn **so wird weniger Treibstoff verbraucht.**
Für Kurzstrecken das Fahrrad / ~~das Auto~~ nutzen, **denn es produziert kein CO₂.**



d) Urlaubsreise: Möglichst auf Flugreisen / ~~Autoreisen~~ verzichten, **denn Flugzeuge verbrauchen mehr Treibstoff als Autos.**



e) Strom: Energiesparlampen / ~~herkömmliche Glühlampen~~ verwenden, Licht in unbenutzten Räumen ausschalten / ~~anlassen~~, Wäsche im ~~Wäschetrockner~~ / an der Luft trocknen, Geräte im ~~Standby-Modus belassen~~ / ganz ausschalten, auf einem Induktionsherd / ~~Ceranherd~~ kochen, **denn Energie wird eingespart.**

Name:

Klasse:

Datum: