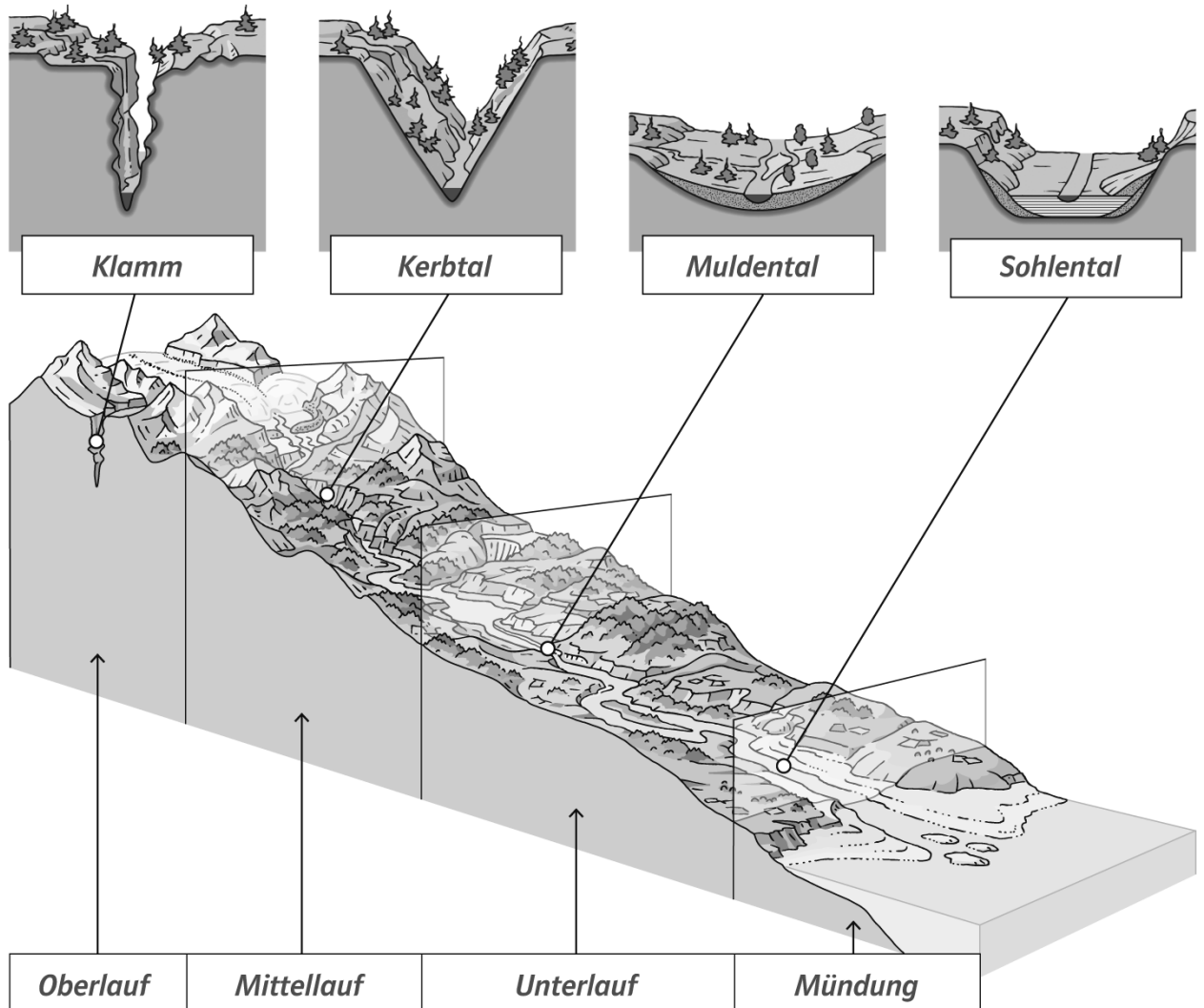


Die Kraft des Wassers

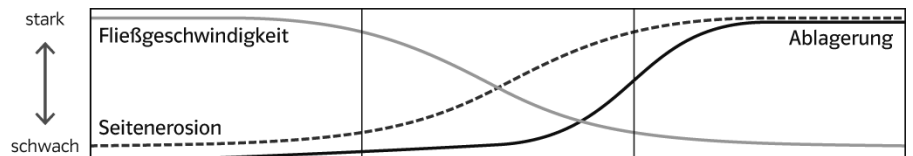
Lösung

1 Von der Quelle zur ...

- Teile den Fluss in seine Abschnitte ein. Ergänze dazu die Fachbegriffe unterhalb der großen Zeichnung.
- In jedem Flussabschnitt sind bestimmte Talformen typisch. Trage deren Namen unter den kleinen Zeichnungen ein.



2 Nimm die Flussabschnitte genauer unter die Lupe. Fülle die Tabelle aus. Nutze die Zeichnung und die Diagramme.



Eigenschaften	Oberlauf	Mittellauf	Unterlauf
a) Fließgeschwindigkeit	hoch	mäßig	gering
b) Seitenerosion	schwach	mäßig	stark
c) Ablagerung	fast keine	schwach	stark

Name:

Klasse:

Datum: