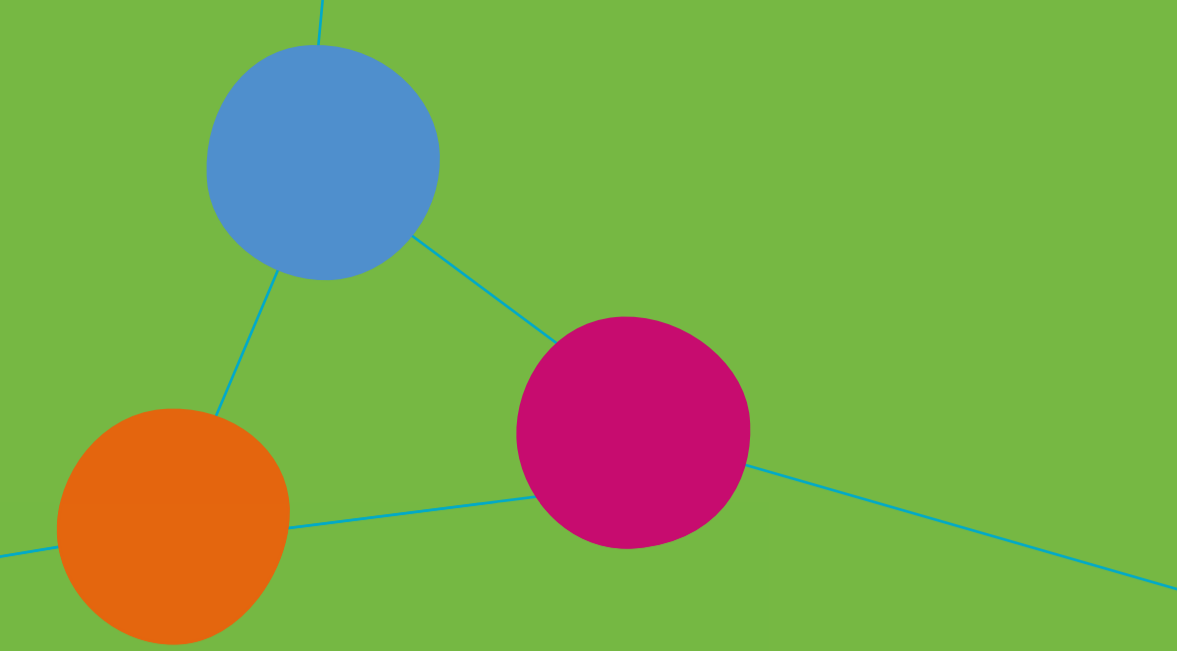


# Berlin – meine Stadt



Charlottenburger Schloss



Brandenburger Tor



Gedächtniskirche



Bundestag



Fernsehturm Berlin



Siegessäule



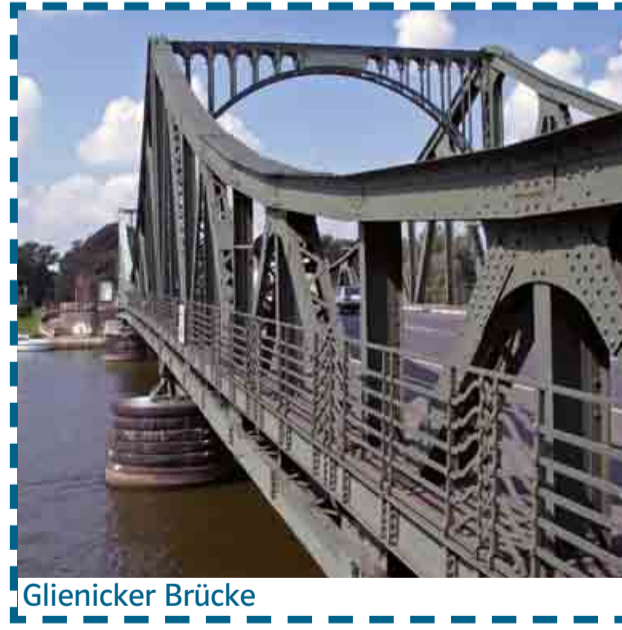
Ehemaliger Verlauf der Berliner Mauer



Schloss Friedrichsfelde



Hufeisensiedlung



Glienicker Brücke



Rotes Rathaus



Siemensstadt



- 1 = Konradshöhe
- 2 = Märkisches Viertel
- 3 = Waldmannslust
- 4 = Stadtrand siedlung Malchow
- 5 = Wilhelmruh
- 6 = Fernpfuhl
- 7 = Malchow
- 8 = Rummelsburg
- 9 = Alt-Treptow
- 10 = Baumschulenweg
- 11 = Niederschöne weide
- 12 = Plänterwald
- 13 = Friedenau
- 14 = Halensee
- 15 = Schmargendorf
- 16 = Hansaviertel

## Arbeitsaufgabe:

- Bildet Arbeitsgruppen.
- Jede Gruppe schneidet eines der abgebildeten Fotos aus.
- Erstellt mit dem vorbereiteten Arbeitsblatt einen Steckbrief zu eurem Foto.
- Nutzt für die Recherche Bücher und das Internet.
- Stellt eure Ergebnisse zusammen mit der Berlin-Karte in der Klasse aus.

Viel Spaß in eurer Stadt!

Das Arbeitsblatt ist auch unter [www.klett.de](http://www.klett.de) erhältlich. Einfach den Online-Link 408924-9900 eingeben.

Bildnachweise von oben links nach unten rechts: Thinkstock (Medioimages/Photodisc), München, Thinkstock (Stockphoto), München, Thinkstock (Medioimages/Photodisc), München, Thinkstock (Hemera), München, Thinkstock (Stockphoto), München, Thinkstock (Zoonar), München, Thinkstock (Stockphoto), München, Thinkstock (Stockphoto), München, Ullstein Bild GmbH (Euro Luftbild), Berlin, Thinkstock (Stockphoto), München, Thinkstock (Stockphoto), München, Ullstein Bild GmbH (Aero Picture), Berlin, Berlin-Karte: Klett-Perthes



Projekt G – Vernetzt Fächer, Kompetenzen, Niveaus.

