

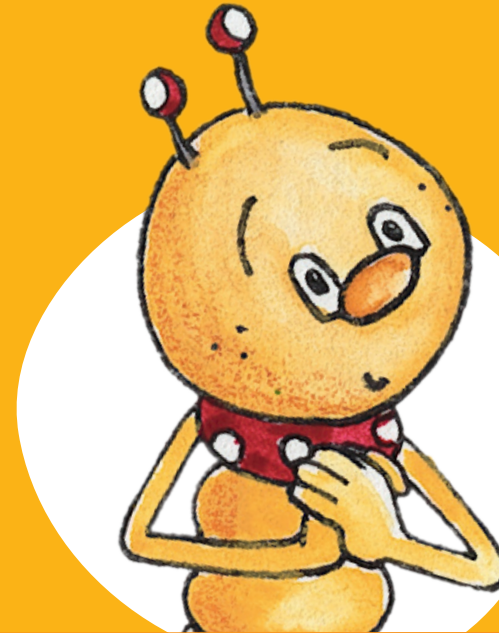
Ich bin so glücklich, dass wir jetzt zusammen sind!



Toll, Sie arbeiten ab diesem Schuljahr mit dem neuen Bücherwurm.

Beantworten Sie uns bitte ein paar Fragen und Sie erhalten ein Sachheft 2 als Dankeschön.

Bin ich nicht der Richtige für Sie?



Sie arbeiten noch nicht mit dem neuen Bücherwurm?

Beantworten Sie uns bitte ein paar Fragen und Sie erhalten ein Sachheft 2 als Dankeschön.

Absender:

Name, Vorname

Kundennummer (falls bekannt)

Straße, Hausnummer

Postleitzahl, Ort

E-Mail

Meine Schule

Meine Fächer

Tel privat (für Rückfragen)

Porto
zahlt
Empfänger

Antwort
Ernst Klett Verlag
Zweigniederlassung Leipzig
Grundschule – Marketing
z. Hd. Gunter Haasch
Braunstraße 12
04347 Leipzig

Absender:

Name, Vorname

Kundennummer (falls bekannt)

Straße, Hausnummer

Postleitzahl, Ort

E-Mail

Meine Schule

Meine Fächer

Tel privat (für Rückfragen)

Porto
zahlt
Empfänger

Antwort
Ernst Klett Verlag
Zweigniederlassung Leipzig
Grundschule – Marketing
z. Hd. Gunter Haasch
Braunstraße 12
04347 Leipzig

Sie arbeiten **noch nicht mit dem neuen Bücherwurm?
Bitte beantworten Sie uns folgende Fragen.**

1. Welches Lehrwerk setzen Sie aktuell in den u.g. Fächern ein:
(Bitte den Titel des Buches unter das jeweilige Fach eintragen)

Fibel	Sprachbuch	Lesebuch	Sachheft

2. Warum geben Sie diesem Werk den Vorzug gegenüber dem Bücherwurm?

Fibel	Sprachbuch	Lesebuch	Sachheft

3. Gefällt Ihnen etwas grundsätzlich nicht am Bücherwurm?
(Frage bezieht sich auf die Gestaltung, Illustrationen, Verarbeitung usw.)

4. Vermissen Sie etwas Konzeptionelles im Bücherwurm?
(Roter Faden, Differenzierung, Arbeit mit der Silbe usw.)

5. Planen Sie in den nächsten Jahren eine Neuanschaffung?
(Bitte ankreuzen, Mehrfachnennung möglich)

Schuljahr	Fibel	Sprachbuch	Lesebuch	Sachheft
2014/15	<input type="checkbox"/>	<input type="checkbox"/>	<input type="checkbox"/>	<input type="checkbox"/>
2015/16	<input type="checkbox"/>	<input type="checkbox"/>	<input type="checkbox"/>	<input type="checkbox"/>



Die Karte ist für Alle, die mit dem neuen Bücherwurm arbeiten. Karte bitte hier abtrennen

Streifen abziehen, Karte zusammenklappen, ab damit in den Briefkasten und Sie erhalten ein Sachheft 2 als Dankeschön.

**Hurra, Sie arbeiten mit dem neuen Bücherwurm.
Bitte beantworten Sie uns folgende Fragen.**

1. Für welche Werkteile vom Bücherwurm haben Sie sich entschieden:
(Bitte ankreuzen, Mehrfachnennung möglich)

Fibel Sprachbuch Lesebuch Sachheft

2. Welches Lehrwerk setzen Sie parallel zum Bücherwurm ein:
(Bitte den Titel des Buches unter das jeweilige Fach eintragen.)

Fibel	Sprachbuch	Lesebuch	Sachheft

3. Planen Sie, künftig weitere Bücherwurm Werkteile einzusetzen:
(Bitte ankreuzen, Mehrfachnennung möglich)

Fibel Sprachbuch Lesebuch Sachheft

4. Wie sind Sie auf den neuen Bücherwurm aufmerksam geworden?
(Bitte ankreuzen, Mehrfachnennung möglich)

- Prospekte
- Prüfstückversände an Schulen/Lehrer
- Schulbesuche durch unseren Außendienst
- Veranstaltungen
- Leipziger Buchmesse
- Bücherwurm Express
- Empfehlung über Kolleginnen und Kollegen



5. Möchten Sie uns noch etwas sagen?

Streifen abziehen, Karte zusammenklappen, ab damit in den Briefkasten und Sie erhalten ein Sachheft 2 als Dankeschön.