

# Groß oder klein?



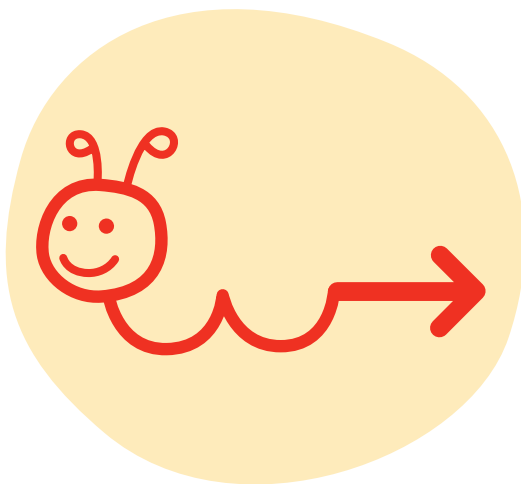
Strategiesymbol der „Leipziger Methode“

# Silbe



Strategiesymbol der „Leipziger Methode“

# Verlängern



Strategiesymbol der „Leipziger Methode“

# Wortfamilie



Strategiesymbol der „Leipziger Methode“

## Ja, ich will künftig den tollen Bücherwurm-Service!

Karte ausfüllen und zahlreiche Vorteile sichern – kostenlos und ohne weitere Verpflichtungen.



**Wie oft erscheint der Bücherwurmexpress?**  
Einmal im Quartal.

**Was bekomme ich, wenn ich mich anmelde?**  
Sie erhalten einen exklusiven Einblick in alle Werkteile des neuen Bücherwurms. Zusätzlich schicken wir Ihnen **tolle Materialien** (z.B. Arbeitsblätter) **in Klassensatzstärke** zu, die Sie gleich im Unterricht ausprobieren können.

**Vorteil sichern!**  
Mit dieser Anmeldung sichern Sie sich gleichzeitig das Exklusivrecht auf ein attraktives Einführungsangebot, falls Sie den neuen Bücherwurm im nächsten Jahr einführen möchten!



## Silbe

Wenn ich ein Wort deutlich in **Silben** spreche, höre ich, wie das Wort richtig geschrieben wird.  
Jede Silbe hat einen Selbstlaut.

*Pa-mel-mu-se*



## Wortfamilie

Jedes Wort hat einen **Wortstamm**.  
Wörter mit gleichem Wortstamm gehören zu einer **Wortfamilie**.

*schenken, beschenken,  
Geschenk, Geschenkpapier*



## Groß oder klein?

Wenn ich vor ein Wort einen Artikel setzen kann, schreibe ich es **groß**.  
Alle anderen Wörter schreibe ich **klein**.  
**Nachschlagen** im Wörterverzeichnis hilft mir.  
Satzanfänge schreibe ich immer **groß**.

*Ich bin der Bücherwurm.*



## Verlängern

Wenn ich nicht weiß, ob ein Verb mit **b** oder **p**, mit **g** oder **k** geschrieben wird, verlängere ich.  
Wenn ich nicht weiß, ob am Wortende **b** oder **p**, **d** oder **t**, **g** oder **k** geschrieben wird, verlängere ich das Wort.  
Bei Substantiven bilde ich die Mehrzahl.

*sie legt - legen,  
er schreibt - schreiben  
der Korb - die Körbe,  
der Freund - die Freunde,  
der Zug - die Züge*

## Absender

\_\_\_\_\_  
Name, Vorname

\_\_\_\_\_  
Kundennummer (falls bekannt)

\_\_\_\_\_  
Straße, Hausnummer

\_\_\_\_\_  
Postleitzahl, Ort

\_\_\_\_\_  
E-Mail

\_\_\_\_\_  
Meine Schule

\_\_\_\_\_  
Meine Fächer

Bitte  
ausreichend  
freimachen

Deutsche Post 

Ernst Klett Verlag  
Zweigniederlassung Leipzig  
Grundschule – Marketing  
Braunstraße 12  
04347 Leipzig