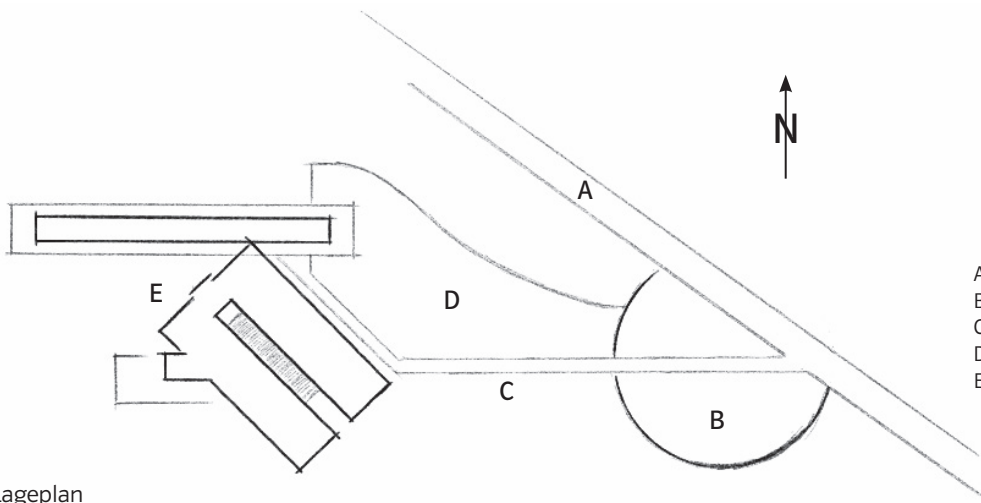


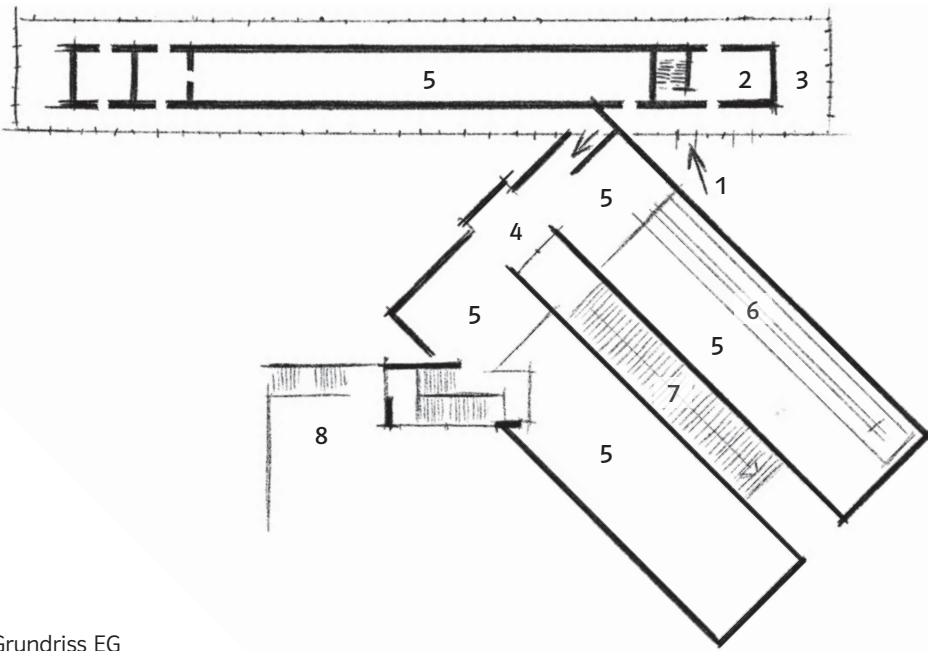
# Lageplan/Grundriss/Schnitt

## Ando: Langen Foundation



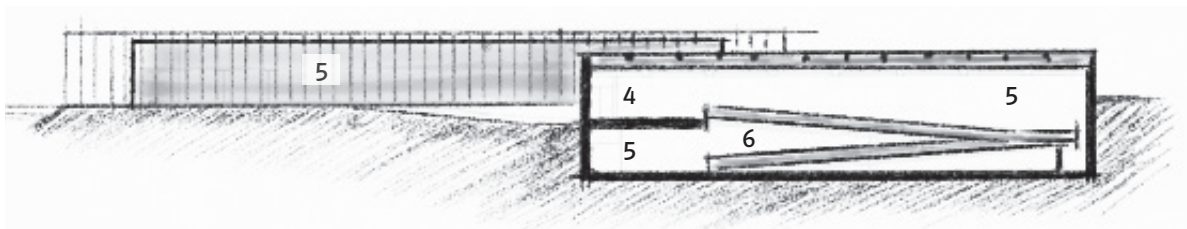
- A Straße/Anfahrt
- B Betonwand, gebogen, mit Durchgang
- C Weg
- D Wasserfläche
- E Ausstellungsgebäude

Lageplan



- 1 Eingang
- 2 Rezeption
- 3 Lounge
- 4 Foyer
- 5 Ausstellungsraum
- 6 Rampe: vertikale Verbindung zwischen EG und UG
- 7 große Freitreppe: führt vom UG hoch ins Freie
- 8 Terrasse

Grundriss EG



- 4 Foyer
- 5 Ausstellungsräume
- 6 Rampe: vertikale Verbindung zwischen EG und UG

Schnitt: Nordflügel West-Ost

Zeichnungen: Krämer, Torsten, Schwäbisch Gmünd