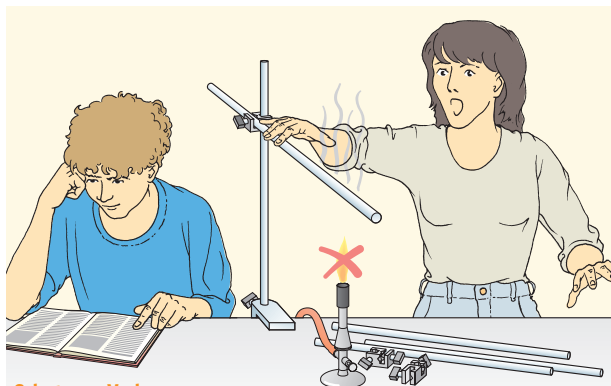


# Zusatzinformation Sicherheit bei Experimenten

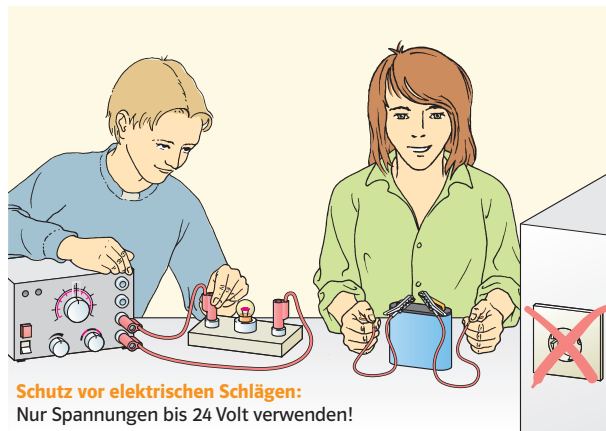
Natura 7/8 | Methoden | Experimente planen, durchführen und protokollieren

Beim Experimentieren muss man besonders sorgfältig und vorsichtig sein. Lies zuerst die Versuchsbeschreibung durch. Beginne mit dem Experimentieren erst, wenn dir die auszuführenden Tätigkeiten klar sind. Führe die einzelnen Schritte eines Experiments immer in der richtigen Reihenfolge aus.

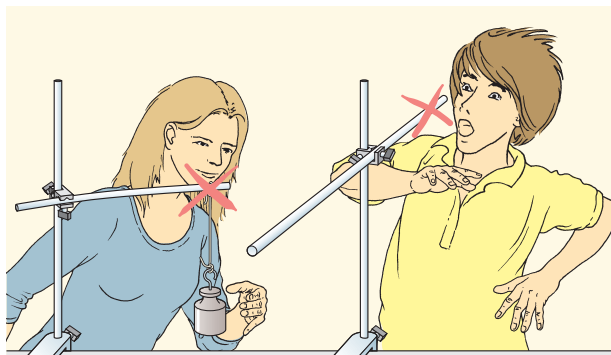
Melde es sofort der Lehrperson, wenn dir etwas unklar ist oder etwas Unerwartetes geschieht. Achte darauf, dass deine Versuchsaufbauten nicht umkippen können. Trage stets die notwendige Schutzkleidung. Informiere dich darüber, wo der Erste-Hilfe-Kasten und der Feuerlöscher stehen. Du solltest mit diesen Hilfsmitteln auch umgehen können.



**Schutz vor Verbrennungen:**  
Versuch beendet – Brenner aus!



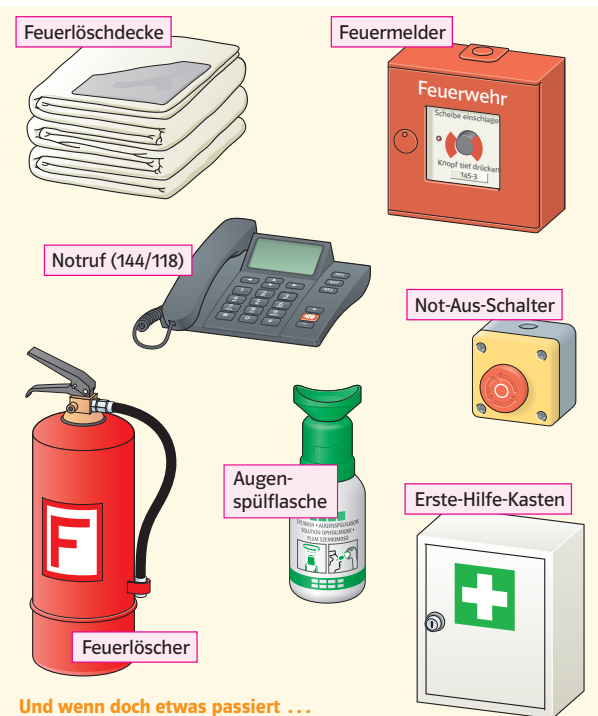
**Schutz vor elektrischen Schlägen:**  
Nur Spannungen bis 24 Volt verwenden!



**Schutz vor Verletzungen:**  
Versuch sorgfältig und überlegt aufbauen!



**Schutz vor Vergiftung und Verätzung:**  
Chemikalien richtig aufbewahren und vorsichtig benutzen!



### Und wenn doch etwas passiert ...

- Ruhe bewahren!
- Sofort Lehrerin oder Lehrer informieren!
- Hauptschalter bzw. Haupthahn sofort abdrehen!
- Bei grösseren Unfällen sofort Notruf:
  - Feuerwehr 118
  - Sanität 144
- Erste Hilfe leisten!

**Brandschutzzeichen – bezeichnen Einrichtungen und Geräte für den Brandschutz:**



Richtungs-  
angabe



Richtungs-  
angabe



Lösch-  
schlauch



Leiter



Feuerlöscher



Brandmelde-  
telefon



Brandmelder  
(manuell)



Mittel und Geräte zur  
Brandbekämpfung

**Gebotszeichen – bezeichnen zu tragende Schutzausrüstungen:**



Augenschutz  
benutzen



Kopfschutz  
benutzen



Gehörschutz  
benutzen



Atemschutz  
benutzen



Handschutz  
benutzen

**Rettungszeichen – bezeichnen Geräte, Einrichtungen und Wege zur Rettung:**



Richtungs-  
angabe



Erste Hilfe



Krankentrage



Notdusche



Augenspül-  
einrichtung



Rettungsweg  
Notausgang



Sammelstelle

**Verbotszeichen – untersagen gefährträchtiges Verhalten:**



Rauchen  
verboten



Feuer  
verboten



mit Wasser  
löschen  
verboten



kein  
Trinkwasser



Zutritt für  
Unbefugte  
verboten



Mobilfunk  
verboten



nicht berühren,  
Gehäuse steht  
unter Spannung

**Warnzeichen – bezeichnen Gefahrenstellen, Gefahrstoffe und gefährliche Hindernisse:**



Warnung  
vor einer  
Gefahren-  
stelle



Warnung  
vor feuer-  
gefährlichen  
Stoffen



Warnung  
vor  
explosions-  
gefährlichen  
Stoffen



Warnung  
vor giftigen  
Stoffen



Warnung  
vor ätzenden  
Stoffen



Warnung vor  
radioaktiven  
Stoffen oder  
ionisierenden  
Strahlen



Warnung  
vor  
gefährlicher  
elektrischer  
Spannung



Warnung  
vor optischer  
Strahlung



Warnung  
vor  
Laserstrahl



Warnung  
vor brand-  
fördernden  
Stoffen



Warnung  
vor  
magnetischem  
Feld



Warnung  
vor  
Biogefährdung



Warnung vor  
gesundheits-  
schädlichen  
Stoffen



Warnung  
vor  
Gasflaschen



Kennzeichnung  
für Umhüllung  
radioaktiver  
Strahler

**Gefahrensymbole für die Hauptgefahren eines Stoffes:**



explosiv



entzündbar



entzündend  
wirkend



unter Druck  
stehend(e) Gase



ätzend,  
reizend,  
korrosiv



akut  
toxisch



reizend,  
sensi-  
bilisierend



krebserzeugend,  
erbgut-  
verändernd



gewässer-  
gefährdend