

## Zersetzer der Laubstreu

Bodenorganismen spielen im Stoffkreislauf der Natur eine wichtige Rolle. Sie tragen nicht nur zum Abbau der Laubstreu bei und stellen damit Pflanzen Mineralstoffe zur

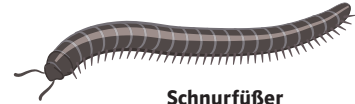
Verfügung, sie sind auch eine wichtige Nahrungsquelle für viele andere Tierarten, wie Mäuse, Igel und verschiedene Vogelarten.



**Milbe**  
1 – 2 mm,  
bräunlich,  
frisst feuchte Pflanzenreste



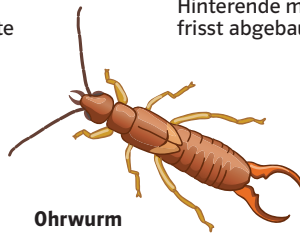
**Springschwanz**  
1 – 9 mm,  
Hinterende mit Sprunggabel,  
frisst abgebaute Pflanzenreste



**Schnurfüßer**  
bis 30 mm,  
rollt sich spiralig auf,  
frisst Pflanzenreste



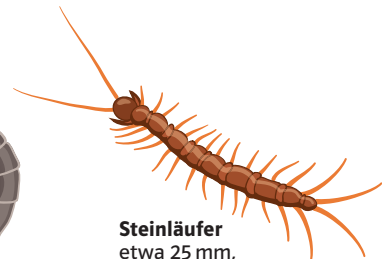
**Rote Samtmilbe**  
2 – 4 mm,  
frisst Insekten



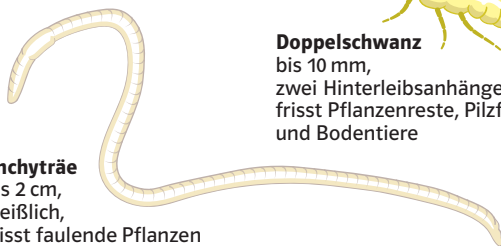
**Ohrwurm**  
etwa 15 mm,  
Zange am Hinterende,  
frisst pflanzliche Nahrung  
und Bodentiere



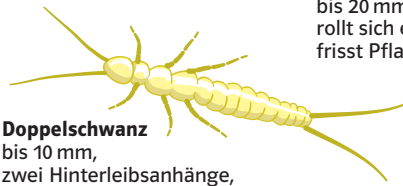
**Saftkugler**  
bis 20 mm,  
rollt sich ein,  
frisst Pflanzenreste



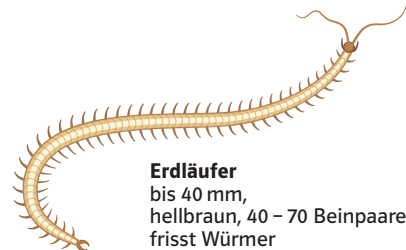
**Steinläufer**  
etwa 25 mm,  
frisst Springschwänze,  
Fliegenlarven und Spinnen



**Enchyträe**  
bis 2 cm,  
weißlich,  
frisst faulende Pflanzen



**Doppelschwanz**  
bis 10 mm,  
zwei Hinterleibsanhänge,  
frisst Pflanzenreste, Pilzfäden  
und Bodentiere



**Erdläufer**  
bis 40 mm,  
hellbraun, 40 – 70 Beinpaare  
frisst Würmer

**Milben** gehören zu den Spinnentieren. Sie ernähren sich von Pflanzenmaterial, allerdings gibt es auch Milben — wie die Rote Samtmilbe, die sich von Kleintieren im Boden ernähren.

**Springschwänze** sind oft massenhaft in der Laubstreu zu finden. Sie sind wichtige Humusbildner.

Der **Saftkugler** kann sich bei Trockenheit, während der Ruhephasen und bei Gefahr zusammenschließen. Er reduziert so seine Oberfläche und ist kaum noch als Tier erkennbar.

**Ohrwürmer** gehören zu den Insekten. Mit der Zange am Hinterende können sie sich wirksam gegen andere Tiere verteidigen.

**Steinläufer** und **Erdläufer** gehören zu den Hundertfüßern. Sie leben versteckt unter Steinen, im Laub und in Hohlräumen des Bodens.

**Enchyträen** sind lange schlanke Ringelwürmer. Sie sind wichtige Humusbildner, besonders in sauren Böden.

**Doppelschwänze** gehören zu den Sechsfüßern. Sie leben im Boden, unter Steinen und im Laub.

**Schnurfüßer** haben 50 – 110 Beinpaare und leben bevorzugt in feuchten Böden.