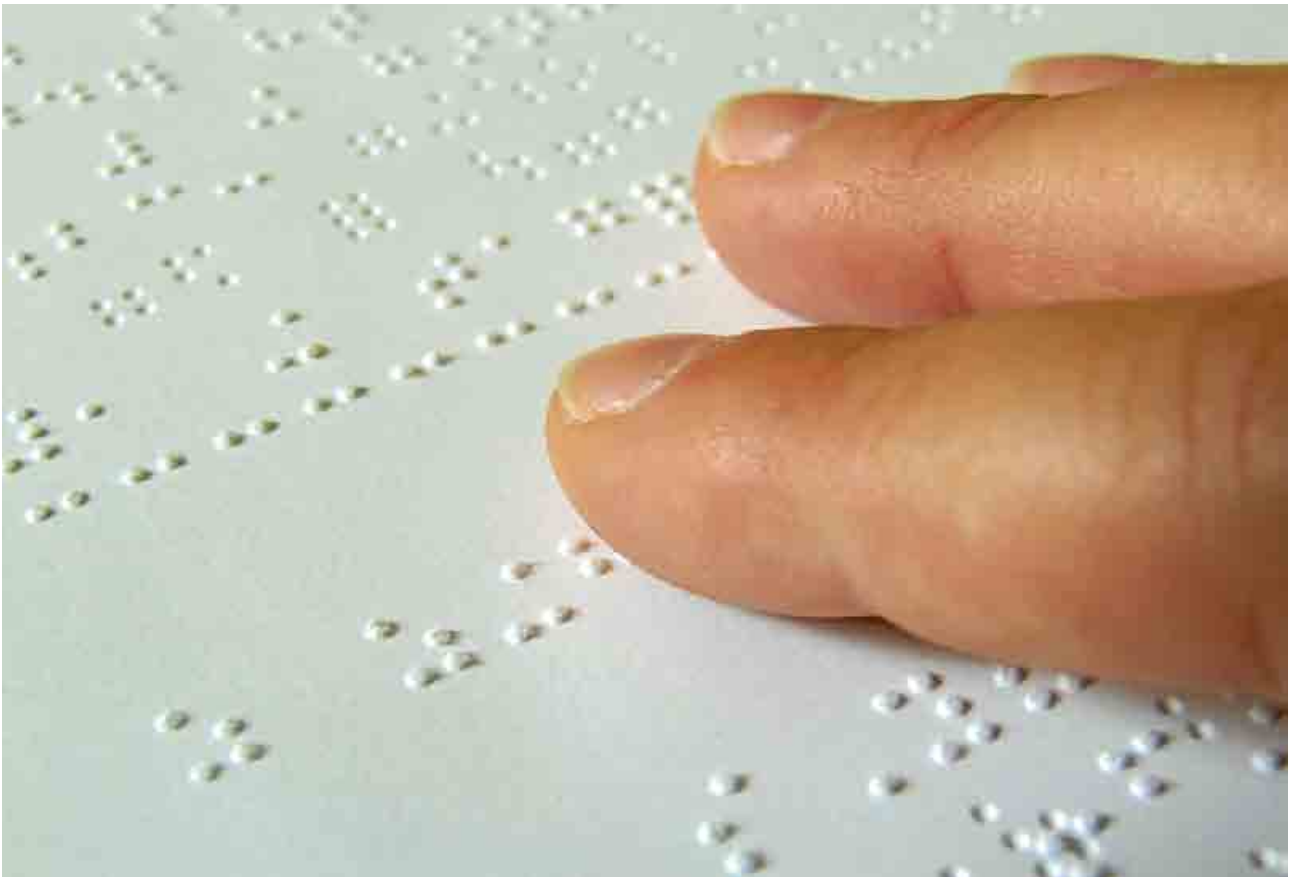




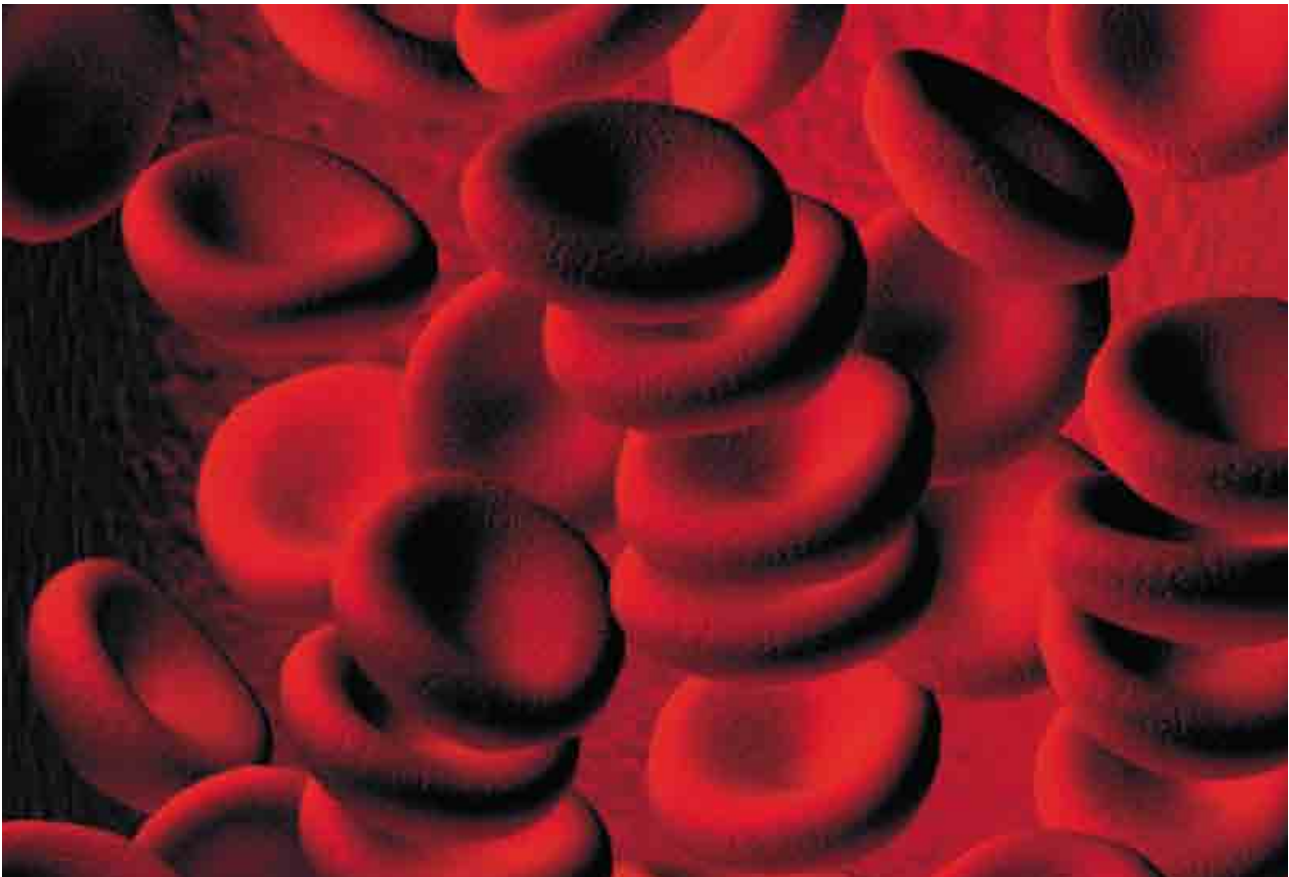
**Frage**

Wie viele Bakterien sind hier ungefähr zu sehen?



**Frage**

Wie viele Punkte könnte ein Blinder hier ertasten?



**Aufgabe**

Schätze die Anzahl der roten Blutkörperchen.



**Frage**

Wie viele Gebäckstücke kannst du ungefähr erkennen?

# Überweisung

Bitte immer ausfüllen

Bitte möglichst mit Schreibmaschine ausfüllen. Bei Handauschreibung in Druckschrift und »GROSSBUCHSTABEN«

**Bankleitzahl Kontoinhaber/in**

Begünstigter: Name, Vorname/Firma (max. 27 Stellen)

Konto-Nr. des Begünstigten Bankleitzahl

Kreditinstitut des Begünstigten

**EUR** Betrag: Euro, Cent

Kunden-Referenznummer - Verwendungszweck, ggf. Name und Anschrift des Überweisenden - (nur für Begünstigten)

noch Verwendungszweck (insgesamt max. 2 Zeilen à 27 Stellen)

Kontoinhaber: Name, Vorname/Firma, Ort (max. 27 Stellen, keine Straßen- oder Postfachangaben)

Konto-Nr. des Kontoinhabers 16

30/02/44  
61205

Bitte NICHT VERGESSEN:  
Datum/Unterschrift

Datum \_\_\_\_\_ Unterschrift \_\_\_\_\_

**Aufgabe**

Hier muss man aber viele Kästchen ausfüllen. Schätze doch mal.





**Frage**

Wo man nur hinschaut – lauter Früchte. Wie viele könnten es sein?



**Frage**

Die meisten Nüsse sind gar nicht zu sehen. Wie viele könnten es sein?