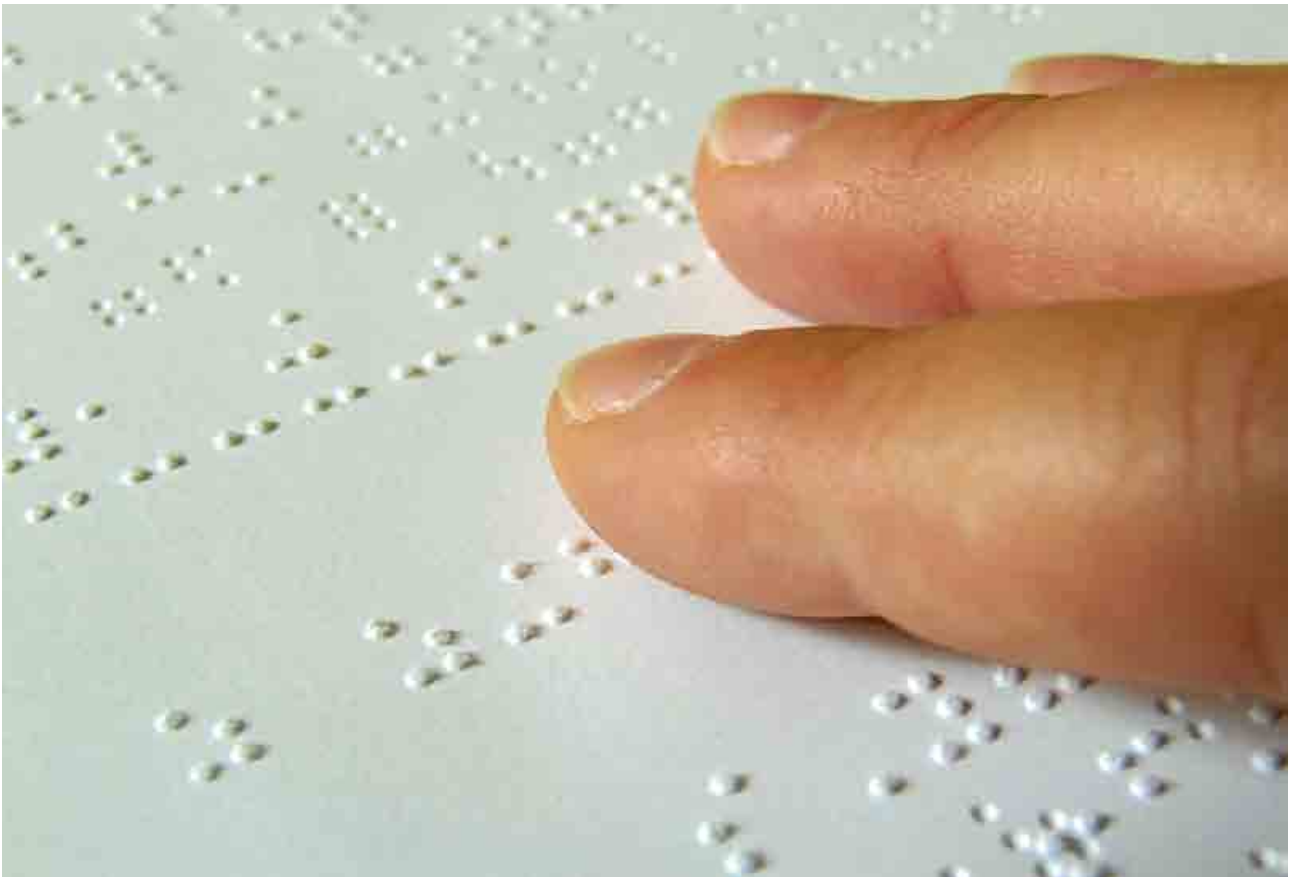


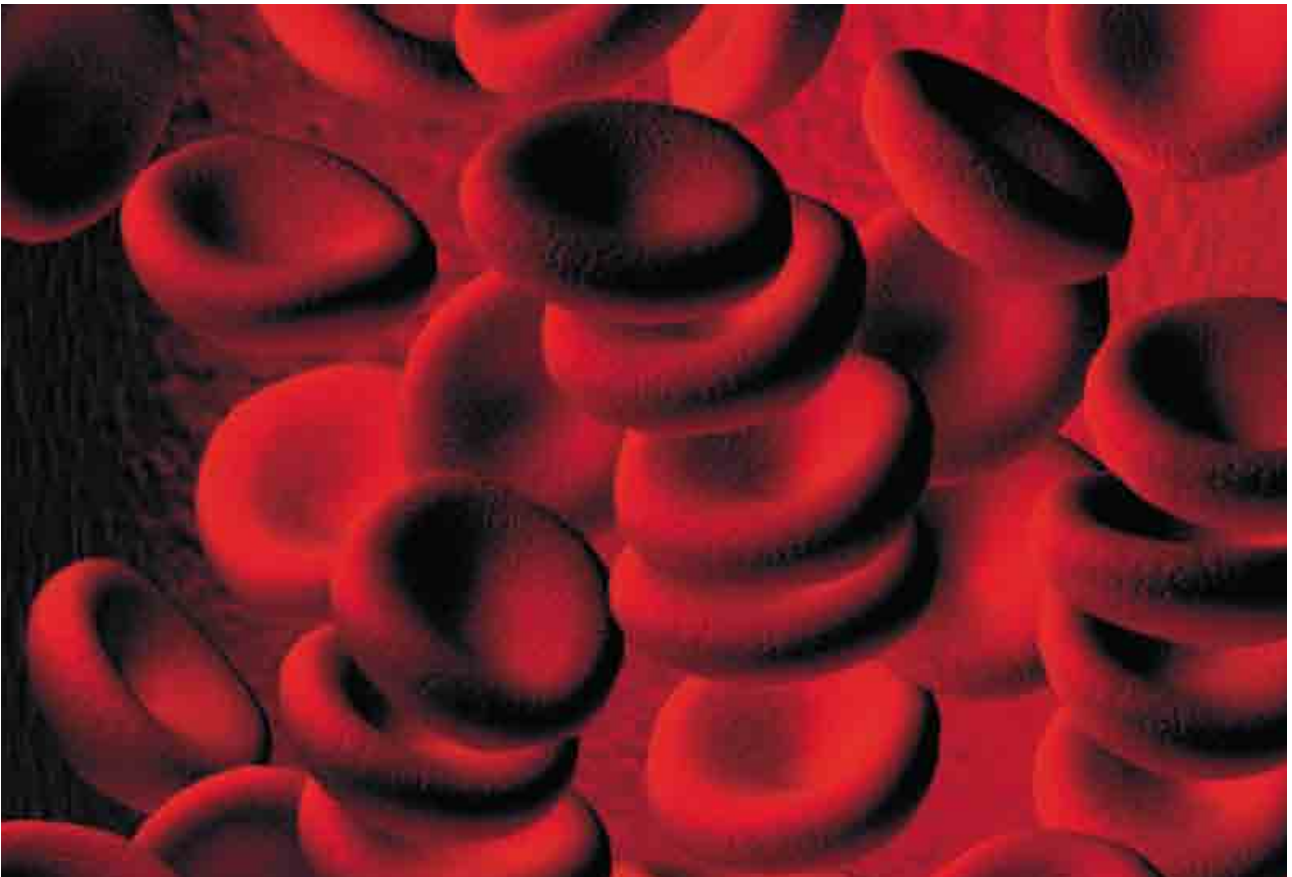
Frage

Wie viele Bakterien sind hier ungefähr zu sehen?



Frage

Wie viele Punkte könnte ein Blinder hier ertasten?



Aufgabe

Schätze die Anzahl der roten Blutkörperchen.



Frage

Wie viele Gebäckstücke kannst du ungefähr erkennen?

Überweisung

↓ Bitte immer ausfüllen ↓

Bitte möglichst mit Schreibmaschine ausfüllen. Bei Handauschreibung in Druckschrift und »GROSSBUCHSTABEN«

Bankleitzahl Kontoinhaber/in

Begünstigter: Name, Vorname/Firma (max. 27 Stellen)

Konto-Nr. des Begünstigten

Bankleitzahl

Kreditinstitut des Begünstigten

EUR

Betrag: Euro, Cent

Kunden-Referenznummer - Verwendungszweck, ggf. Name und Anschrift des Überweisenden - (nur für Begünstigten)

noch Verwendungszweck (insgesamt max. 2 Zeilen à 27 Stellen)

Kontoinhaber: Name, Vorname/Firma, Ort (max. 27 Stellen, keine Straßen- oder Postfachangaben)

Konto-Nr. des Kontoinhabers

16

Bitte NICHT VERGESSEN:

Datum/Unterschrift

Datum

Unterschrift

3002/44
61205

Aufgabe

Hier muss man aber viele Kästchen ausfüllen. Schätze doch mal.



Frage

Wo man nur hinschaut – lauter Früchte. Wie viele könnten es sein?



Frage

Die meisten Nüsse sind gar nicht zu sehen. Wie viele könnten es sein?