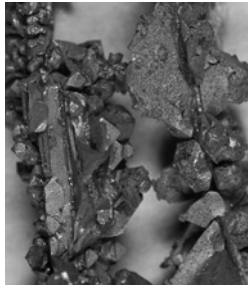


TERRA METHODE

Mystery: Wilfried und seine FLAVIA

Da Kupfer ohne Qualitätsverlust recycelbar ist, wird uns die umweltfreundliche und kostengünstige Energiegewinnung mit der Sonne auch noch lange erhalten bleiben. Der Markt für Recycling von Elektromüll ist ein zukunftsträchtiger Markt.



Arbeitsmaterial zu TERRA Geographie Kursstufe Gymnasium Baden-Württemberg, ISBN 978-3-12-104103-9 © Ernst Klett Verlag GmbH, Stuttgart 2010. Alle Rechte vorbehalten.

TERRA METHODE

Mystery: Wilfried und seine FLAVIA

Ein großes Werbeplakat riss ihn in seinen Bann: Genau dieses Handy muss Wilfried haben. Es erfüllt alle seine Bedürfnisse. Wilfried kaufte sich seine „FLAVIA“ und nutzt sie seitdem eifrig!



Arbeitsmaterial zu TERRA Geographie Kursstufe Gymnasium Baden-Württemberg, ISBN 978-3-12-104103-9 © Ernst Klett Verlag GmbH, Stuttgart 2010. Alle Rechte vorbehalten.

TERRA METHODE

Mystery: Wilfried und seine FLAVIA

Kupfer (lat. Cuprum): Cu, chemisches Element, Ordnungszahl 29. Lateinisch: cuprum, abgeleitet von aes cyprium „Erz von der Insel Zypern“, wo es im Altertum gewonnen wurde. Relativ weiches Metall, gut formbar und zäh. Als hervorragender Wärme- und Stromleiter vielseitig verwendbar, z. B. in Kühlschränken und Klimaanlage, Autos und Computern. Ein Handy besteht zu rund 15 % aus Kupfer. Kupfer ist derzeit so teuer wie nie zuvor. Von der weltweiten Nachfrage profitiert vor allem Chile.

Arbeitsmaterial zu TERRA Geographie Kursstufe Gymnasium Baden-Württemberg, ISBN 978-3-12-104103-9 © Ernst Klett Verlag GmbH, Stuttgart 2010. Alle Rechte vorbehalten.

TERRA METHODE

Mystery: Wilfried und seine FLAVIA

Der Kampf um das Handy kann nur weltweit gewonnen werden – jeder Standort muss das Äußerste an Leistung bringen. Produktionen werden schnell von A nach B verlegt, der beste Preis siegt.

Wilfried entscheidet sich für „FLAVIA“ – Pech für den Konkurrenten mit dem Modell „Salome“, das 40 Euro teurer ist.

Arbeitsmaterial zu TERRA Geographie Kursstufe Gymnasium Baden-Württemberg, ISBN 978-3-12-104103-9 © Ernst Klett Verlag GmbH, Stuttgart 2010. Alle Rechte vorbehalten.

TERRA METHODE

Mystery: Wilfried und seine FLAVIA

Der Lebenszyklus eines Handys beträgt derzeit 18 Monate.



Arbeitsmaterial zu TERRA Geographie Kursstufe Gymnasium Baden-Württemberg, ISBN 978-3-12-104103-9 © Ernst Klett Verlag GmbH, Stuttgart 2010. Alle Rechte vorbehalten.

TERRA METHODE

Mystery: Wilfried und seine FLAVIA

Der Handyhersteller produziert das Modell „FLAVIA“ und seine Schwestermodelle an 15 Standorten in 6 Ländern.

Die meisten Fabriken stehen in Finnland und China. Ein- bis zweimal in der Woche verlassen rund 100 000 Platinen mit aufgelöteten Komponenten das Werk in China. Leistung und Schnelligkeit zählen.

Arbeitsmaterial zu TERRA Geographie Kursstufe Gymnasium Baden-Württemberg, ISBN 978-3-12-104103-9 © Ernst Klett Verlag GmbH, Stuttgart 2010. Alle Rechte vorbehalten.

TERRA METHODE

Mystery: Wilfried und seine FLAVIA

Chuqui nennen die 15 000 Einwohner liebevoll die Siedlung Chuquicamatra, in der die Minenarbeiter der Kupfermine leben.

Die Siedlung neben der Kupfermine ist aber heute schon eine halbe Geisterstadt, da derzeit wegen der Umweltbelastung alle Einwohner nach Calama umgesiedelt werden.



Arbeitsmaterial zu TERRA Geographie Kursstufe Gymnasium Baden-Württemberg, ISBN 978-3-12-104103-9 © Ernst Klett Verlag GmbH, Stuttgart 2010. Alle Rechte vorbehalten.

TERRA METHODE

Mystery: Wilfried und seine FLAVIA

Menschen haben unterschiedliche Bedürfnisse. Diese prägen ihr wirtschaftliches Handeln.



Arbeitsmaterial zu TERRA Geographie Kursstufe Gymnasium Baden-Württemberg, ISBN 978-3-12-104103-9 © Ernst Klett Verlag GmbH, Stuttgart 2010. Alle Rechte vorbehalten.

TERRA METHODE

Mystery: Wilfried und seine FLAVIA

In den nächsten zwanzig Jahren soll der Kupferminenausbau in Chuquicamata auf eine Länge von bis zu 20 km vergrößert werden. Bis dahin soll genauso viel Gestein bewegt werden, wie in den vergangenen 90 Jahren zusammen, der Wasserbedarf steigt stetig. Chuqui weicht.

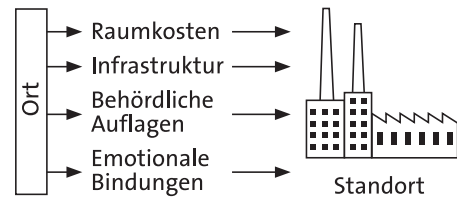


Arbeitsmaterial zu TERRA Geographie Kursstufe Gymnasium Baden-Württemberg, ISBN 978-3-12-104103-9 © Ernst Klett Verlag GmbH, Stuttgart 2010. Alle Rechte vorbehalten.

TERRA METHODE

Mystery: Wilfried und seine FLAVIA

Unterschiedliche Standortfaktoren entscheiden darüber, wo sich ein Unternehmen ansiedelt. Beispiel für einige Standortfaktoren:



Arbeitsmaterial zu TERRA Geographie Kursstufe Gymnasium Baden-Württemberg, ISBN 978-3-12-104103-9 © Ernst Klett Verlag GmbH, Stuttgart 2010. Alle Rechte vorbehalten.

TERRA METHODE

Mystery: Wilfried und seine FLAVIA

Zur Metallaufbereitung wird im chilenischen Chuqui Wasser genutzt. In den Abwässern bleiben Schwermetalle zurück, die das Grundwasser kontaminieren und die Gesundheit nachhaltig schädigen können.



Arbeitsmaterial zu TERRA Geographie Kursstufe Gymnasium Baden-Württemberg, ISBN 978-3-12-104103-9 © Ernst Klett Verlag GmbH, Stuttgart 2010. Alle Rechte vorbehalten.

TERRA METHODE

Mystery: Wilfried und seine FLAVIA

Millionen Mobiltelefone landen jedes Jahr im Müll. Einige Bestandteile können gesundheitsschädlich sein, wenn sie unkontrolliert in die Umwelt gelangen. Bei der Verbrennung von Handys unter freiem Himmel werden z.B. giftige Dämpfe und Stäube freigesetzt. Der Hersteller von „Flavia“ handelt nachhaltig: Er nimmt das alte Handy zurück und entsorgt es.



Arbeitsmaterial zu TERRA Geographie Kursstufe Gymnasium Baden-Württemberg, ISBN 978-3-12-104103-9 © Ernst Klett Verlag GmbH, Stuttgart 2010. Alle Rechte vorbehalten.

TERRA METHODE

Mystery: Wilfried und seine FLAVIA

Wegen der starken Staubentwicklung und gefährlicher Mineralien müssen alle Arbeiter in den chilenischen Kupferminen Atemmasken tragen.



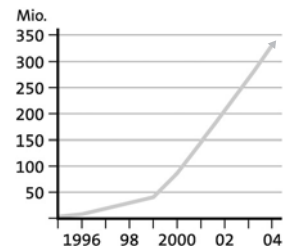
Arbeitsmaterial zu TERRA Geographie Kursstufe Gymnasium Baden-Württemberg, ISBN 978-3-12-104103-9 © Ernst Klett Verlag GmbH, Stuttgart 2010. Alle Rechte vorbehalten.

TERRA METHODE

Mystery: Wilfried und seine FLAVIA

Marktforschungsinstituten zufolge könnten knapp 4 Milliarden Menschen in fünf Jahren Besitzer eines Mobiltelefons sein.

Neben China ist derzeit Indien der größte Wachstumsmarkt für die Mobilfunkbranche. Aber: jeder potenzielle Kunde wird umworben – auch in Deutschland.



Arbeitsmaterial zu TERRA Geographie Kursstufe Gymnasium Baden-Württemberg, ISBN 978-3-12-104103-9 © Ernst Klett Verlag GmbH, Stuttgart 2010. Alle Rechte vorbehalten.

TERRA METHODE

Mystery: Wilfried und seine FLAVIA

Wegen mangelnder Absatzquoten wurde sein Arbeitsplatz nach Rumänien verlegt. Rodrigo hat seinen Job in der Produktionsstätte für das Handy „Salome“ verloren. Mit ihm 1300 weitere Fabrikarbeiter in den USA. „Salome“ hat ihnen kein Glück gebracht.



Arbeitsmaterial zu TERRA Geographie Kursstufe Gymnasium Baden-Württemberg, ISBN 978-3-12-104103-9 © Ernst Klett Verlag GmbH, Stuttgart 2010. Alle Rechte vorbehalten.

TERRA METHODE

Mystery: Wilfried und seine FLAVIA

Wasser am Rande der Atacama – es ist für die Trinkwassernutzung ein kostbares Gut.



Arbeitsmaterial zu TERRA Geographie Kursstufe Gymnasium Baden-Württemberg, ISBN 978-3-12-104103-9 © Ernst Klett Verlag GmbH, Stuttgart 2010. Alle Rechte vorbehalten.

17.

TERRA METHODE

Mystery: Wilfried und seine FLAVIA

Unternehmerische Verantwortung heißt für die Produzenten, die Einflüsse ihrer Arbeit auf Gesellschaft und Umwelt zu erkennen und entsprechend zu agieren. Als Marktführer und weltweit tätiges Unternehmen nimmt der Produzent von „Flavia“ diese Verantwortung sehr ernst. „Unser Respekt für die Bedürfnisse zukünftiger Generationen erstreckt sich von der Rohstoffproduktion bis zum Recycling von Altgeräten“, so das Unternehmen.

Arbeitsmaterial zu TERRA Geographie Kursstufe Gymnasium Baden-Württemberg, ISBN 978-3-12-104103-9 © Ernst Klett Verlag GmbH, Stuttgart 2010. Alle Rechte vorbehalten.

18.

TERRA METHODE

Mystery: Wilfried und seine FLAVIA

Bis zum fertig produzierten Handy FLAVIA legen die Einzelteile mit ca. 26 000 km rund zwei Drittel des Erdumfangs zurück.



Arbeitsmaterial zu TERRA Geographie Kursstufe Gymnasium Baden-Württemberg, ISBN 978-3-12-104103-9 © Ernst Klett Verlag GmbH, Stuttgart 2010. Alle Rechte vorbehalten.

19.

TERRA METHODE

Mystery: Wilfried und seine FLAVIA

Die weltgrößten Kupferlagerstätten liegen in den USA, Kanada und Chile. Die größte Kupfer-Tagebauminne der Welt in knapp 3 000 m Höhe im nordchilenischen Chuquicamata ist mit ihren riesigen Abraumhalden selbst aus dem Weltraum mit bloßem Auge zu erkennen.



Arbeitsmaterial zu TERRA Geographie Kursstufe Gymnasium Baden-Württemberg, ISBN 978-3-12-104103-9 © Ernst Klett Verlag GmbH, Stuttgart 2010. Alle Rechte vorbehalten.

20.

TERRA METHODE

Mystery: Wilfried und seine FLAVIA

Herr Suarez lebt mit seiner Familie in einem Haus in Nordchile, in Chuquicamata. Fast täglich führt er Touristengruppen zu den großen Salz-Ablagerungen in der Atacama-Wüste. Bald muss er mit seiner Familie die Stadt verlassen und nach Calama ziehen. Frau Suarez wird dann wohl oder übel ihre beliebten Fladen im neuen Heim backen müssen.



Arbeitsmaterial zu TERRA Geographie Kursstufe Gymnasium Baden-Württemberg, ISBN 978-3-12-104103-9 © Ernst Klett Verlag GmbH, Stuttgart 2010. Alle Rechte vorbehalten.

Landschaft – Nutzung,
Gestaltung und
Veränderung

Arbeitsmaterial zu TERRA Geographie Kursstufe Gymnasium Baden-Württemberg, ISBN 978-3-12-104103-9 © Ernst Klett Verlag GmbH, Stuttgart 2010. Alle Rechte vorbehalten.

Wirtschaftliches
Handeln und dessen
Raumwirksamkeit

Arbeitsmaterial zu TERRA Geographie Kursstufe Gymnasium Baden-Württemberg, ISBN 978-3-12-104103-9 © Ernst Klett Verlag GmbH, Stuttgart 2010. Alle Rechte vorbehalten.

Wirtschafts-
strukturen und
Wirtschaftsprozesse/
Globalisierung

Arbeitsmaterial zu TERRA Geographie Kursstufe Gymnasium Baden-Württemberg, ISBN 978-3-12-104103-9 © Ernst Klett Verlag GmbH, Stuttgart 2010. Alle Rechte vorbehalten.

Globale Problem-
felder – nachhaltige
Entwicklung

Arbeitsmaterial zu TERRA Geographie Kursstufe Gymnasium Baden-Württemberg, ISBN 978-3-12-104103-9 © Ernst Klett Verlag GmbH, Stuttgart 2010. Alle Rechte vorbehalten.