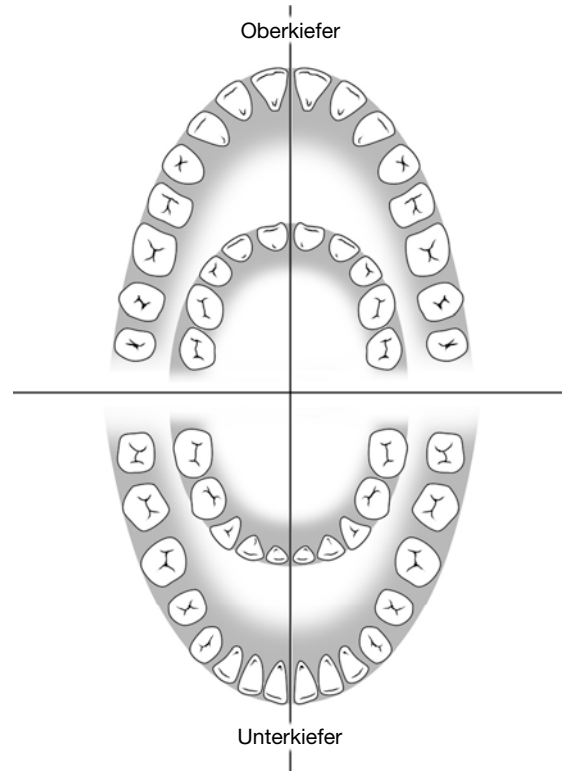


# Die Zähne

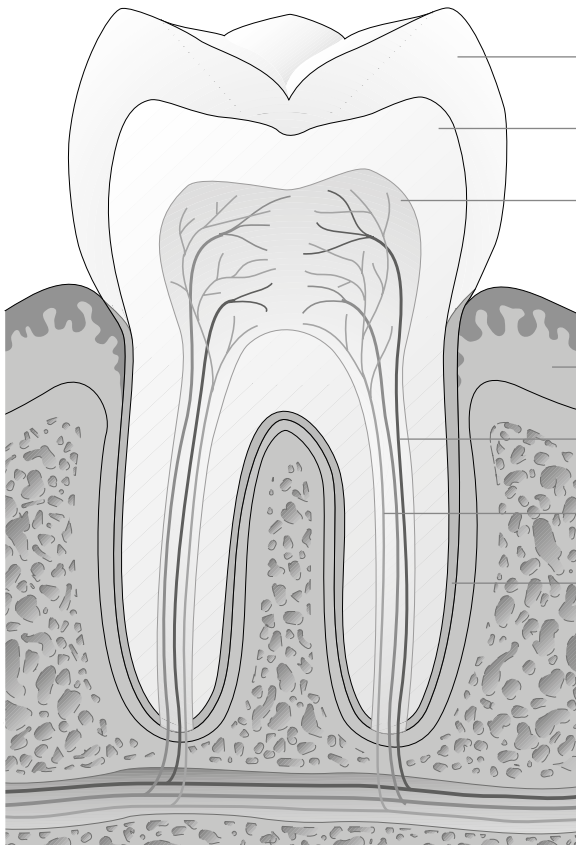
1 Male die Zahnarten in verschiedenen Farben an: Schneidezähne: rot, Eckzähne: grün, Backenzähne: blau, Mahlzähne: gelb, Weisheitszähne: schwarz.

2 Stelle die Zahnformeln für das Milchgebiss (innerer Zahnkreis der Abbildung) und das vollständige Dauergebiss auf. Trage dazu mit den entsprechenden Farben die Zahl der verschiedenen Zahnarten in die richtigen Spalten ein.

| Milchgebiss |    |    |       |    |    |    | Dauergebiss |    |    |       |    |   |
|-------------|----|----|-------|----|----|----|-------------|----|----|-------|----|---|
| rechts      |    |    | links |    |    |    | rechts      |    |    | links |    |   |
| BZ          | EZ | SZ | SZ    | EZ | BZ | BZ | EZ          | SZ | SZ | EZ    | BZ |   |
| 2           | 1  | 2  | 2     | 1  | 2  | OK | 5           | 1  | 2  | 2     | 1  | 5 |
| 2           | 1  | 2  | 2     | 1  | 2  | UK | 5           | 1  | 2  | 2     | 1  | 5 |



3 Die Abbildung zeigt den Längsschnitt durch einen Backenzahn. Beschrifte.



Zahnschmelz

Zahnbein

Zahnhöhle

Zahnfleisch

Nerv

Blutgefäße

Zahnzement