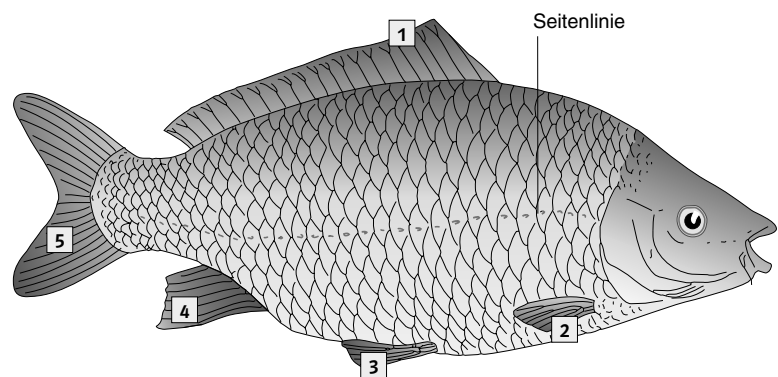
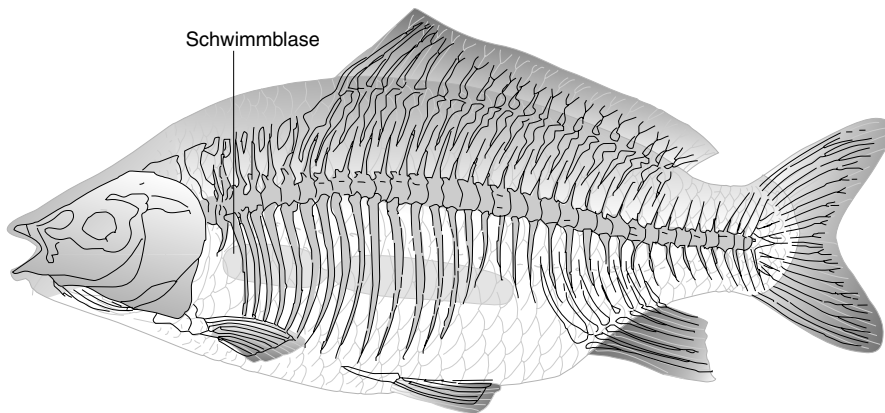


# Der Körperbau der Fische



1 Welche Knochen des Fisches gibt es auch im Skelett des Menschen?

Schädelknochen, Unterkiefer, Wirbelsäule, Rippen

2 In der Abbildung tragen die Flossen Ziffern. Benenne die Flossen.

- 1 Rückenflosse                      2 Brustflosse  
 3 Bauchflosse                      4 Afterflosse                      5 Schwanzflossen

3 Welche Flossen sind jeweils doppelt vorhanden (paarig)? Brustflossen und Bauchflossen

4 Wie liegen die Schuppen übereinander? wie Dachziegel

5 Welche Aufgabe haben die Schuppen? Schutz vor (äußeren) Verletzungen

6 Warum ist die Haut der Fische mit einer Schleimschicht überzogen? sie glättet die Körperoberfläche und ermöglicht so eine größere Geschwindigkeit