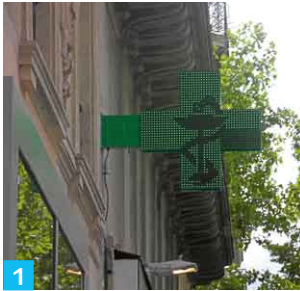


1 Paris ou Berlin ?

Wo sind wir? In Frankreich oder in Deutschland? Schauen Sie sich die folgenden Bilder an und tragen Sie ein, in welchem der beiden Länder die Bilder aufgenommen wurden.



France



Allemagne



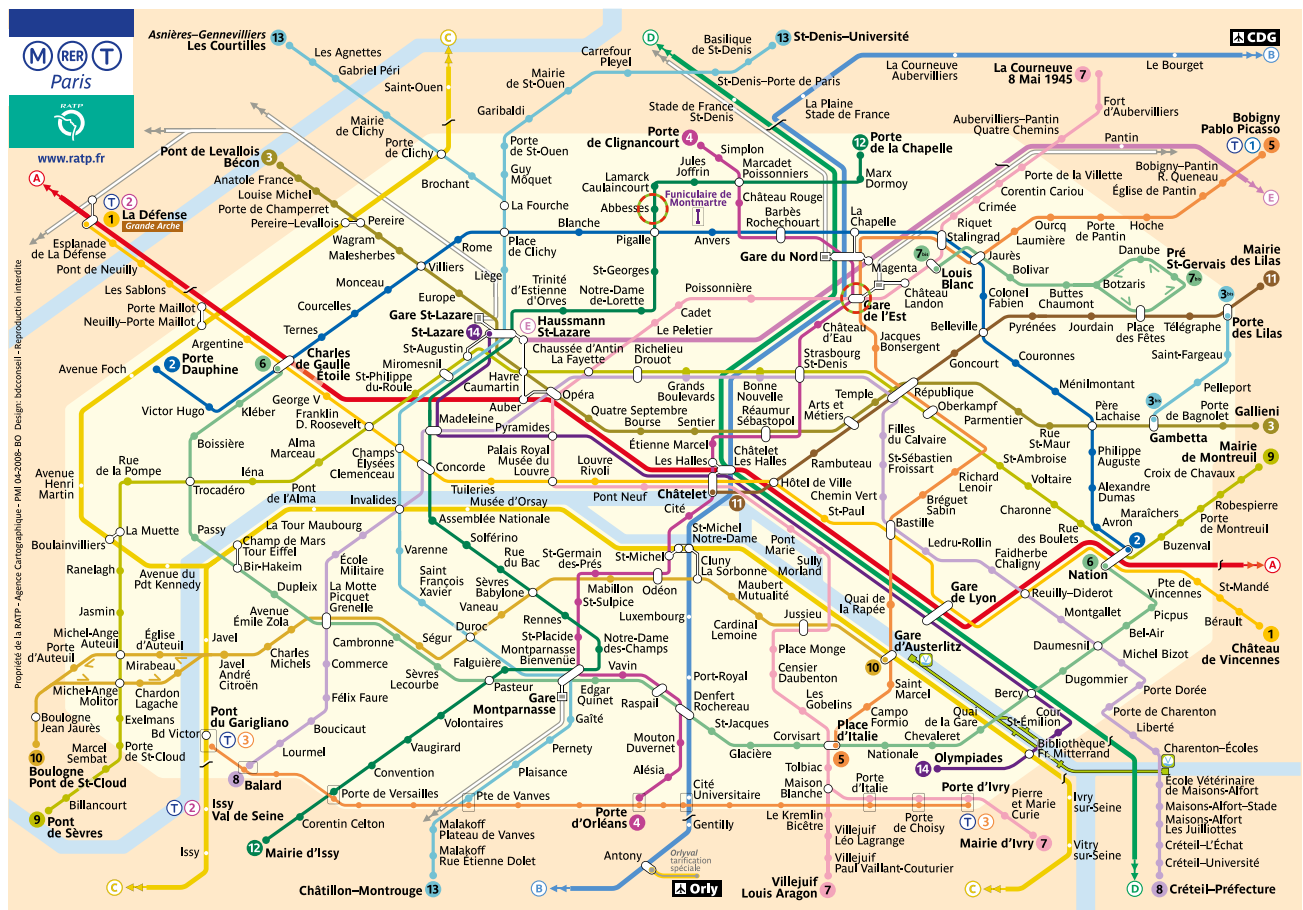
France



Allemagne

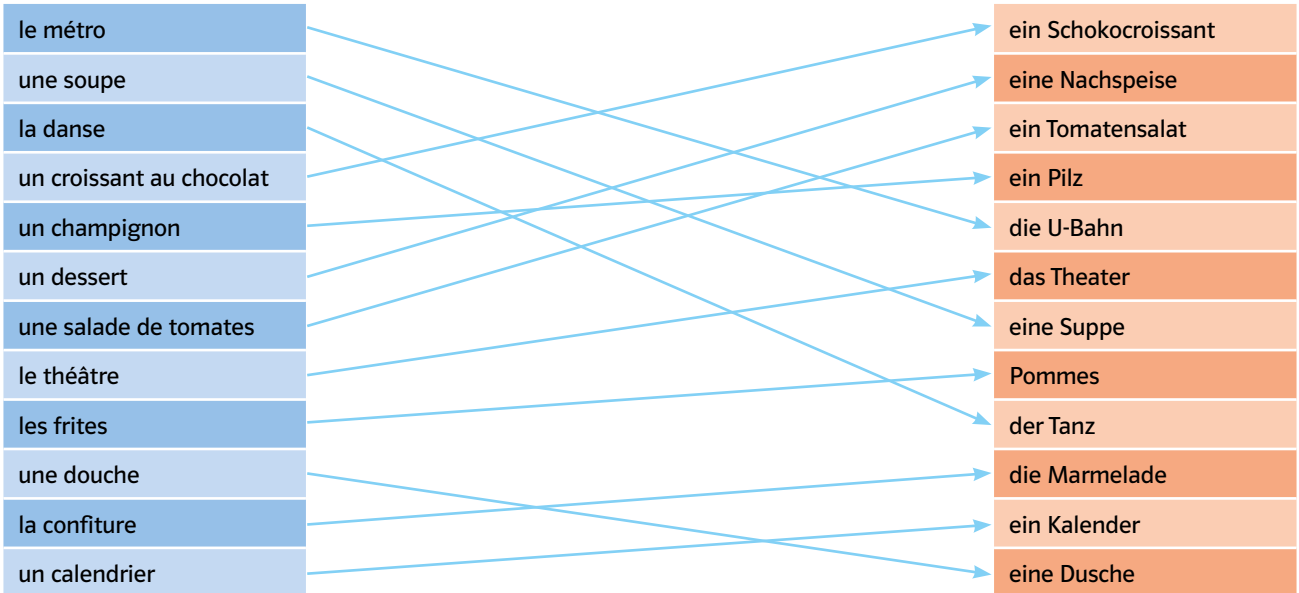
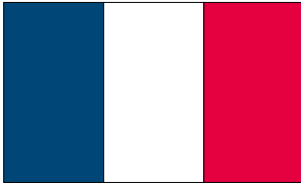
2 Métro Abbesses

In Paris kommt Johannes am Gare de l'Est-Bahnhof an. Er muss die Metro bis zur Haltestelle Abbesses nehmen. Schauen Sie sich den Metroplan an und erklären Sie ihm den Weg auf Deutsch.



3 Vous parlez français ?

Selbst wenn Sie ganz wenig französische Wörter kennen, werden Sie staunen, wie viele Begriffe Sie schon erraten können. Verbinden Sie folgende Wörter mit ihrer deutschen Übersetzung.



4 A toi !

a) Schauen Sie sich die erste Sequenz an: Woran erkennen Sie, dass die Szene in Frankreich spielt?

grünes Apothekenkreuz, Nummernschild, Zeitungskiosk, Schaufenster der Läden, Parkuhr

b) Wonach fragt Johannes am Ende der Sequenz?

Er fragt, wo das schwarze Brett mit den Anzeigen ist.

c) Hat Ihnen die erste Sequenz gefallen? Warum (nicht)? Hätten Sie Lust, nach Paris zu fahren? Warum (nicht)?

individuelle Lösung