

# Arbeitsblatt: Ausbildung der Organe

1. Das Diagramm zeigt die Ausbildung der Organe während der Entwicklung im Mutterleib.

a) Welche Organe sind als erste vollständig entwickelt?

---

b) Weshalb ist die frühzeitige Entwicklung wichtig?

---



---



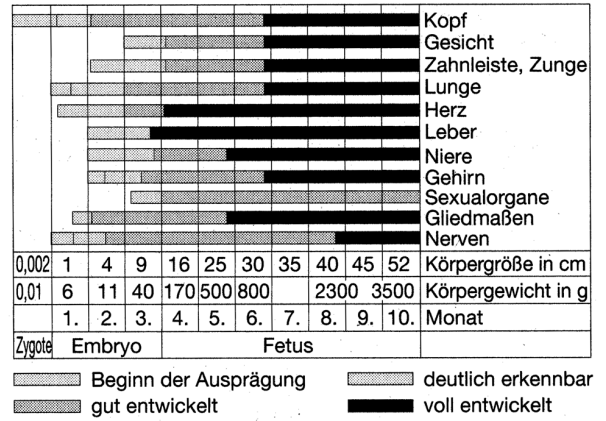
---



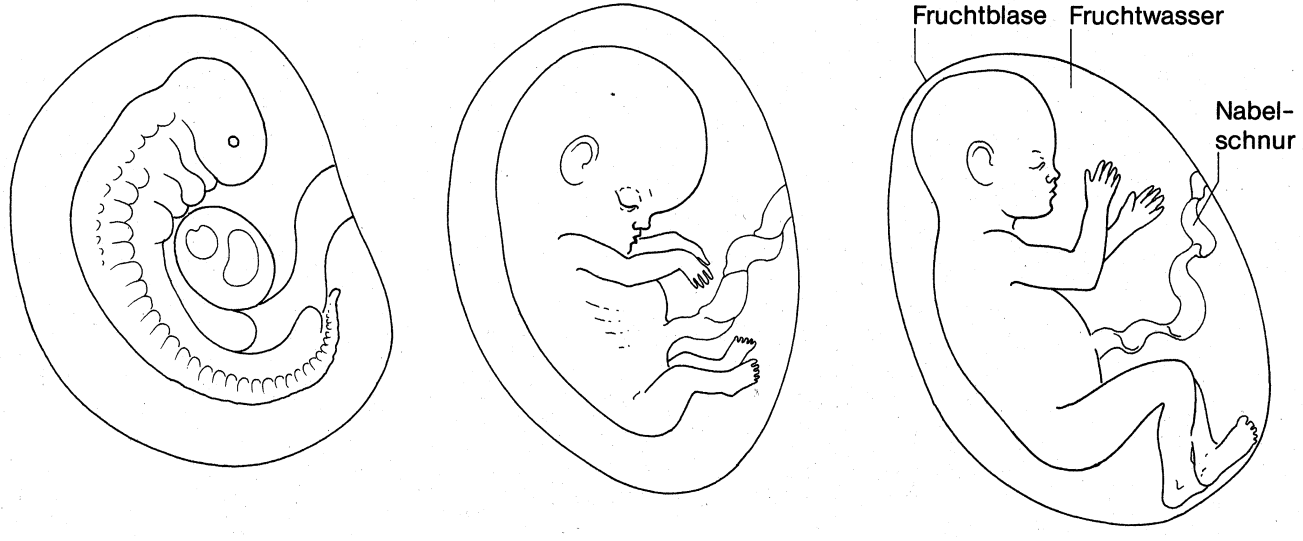
---



---



2. Versuche mithilfe des Diagramms herauszufinden, welche Entwicklungsstadien in den Abbildungen dargestellt sind. Gib jeweils den Monat an.




---

3. Wodurch kann die Entwicklung des Embryos gestört werden?

---



---

4. In welchem Entwicklungsabschnitt können die Auswirkungen besonders schwerwiegend sein?

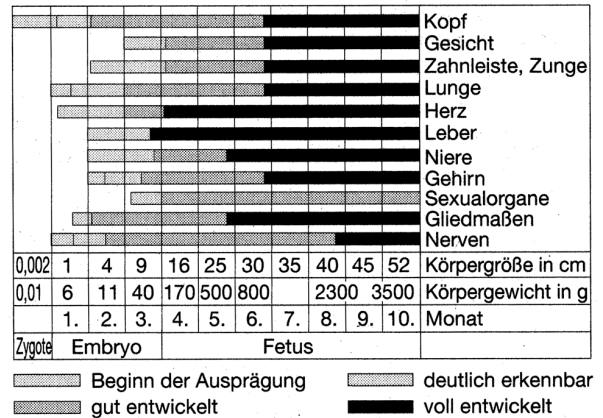
---



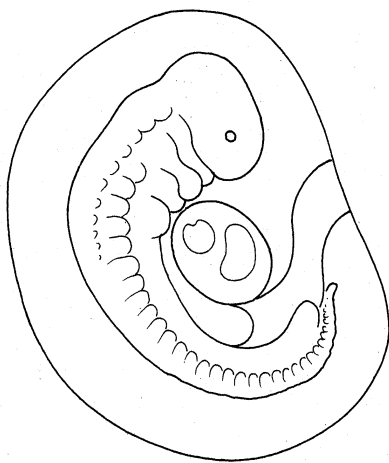
---

## Lösungen: Ausbildung der Organe

1. Das Diagramm zeigt die Ausbildung der Organe während der Entwicklung im Mutterleib.
- a) Welche Organe sind als erste vollständig entwickelt?  
Leber und Herz
- b) Weshalb ist die frühzeitige Entwicklung wichtig?  
Fetus wird zwar von der Mutter versorgt, Herz muss aber den kindlichen Kreislauf antreiben.



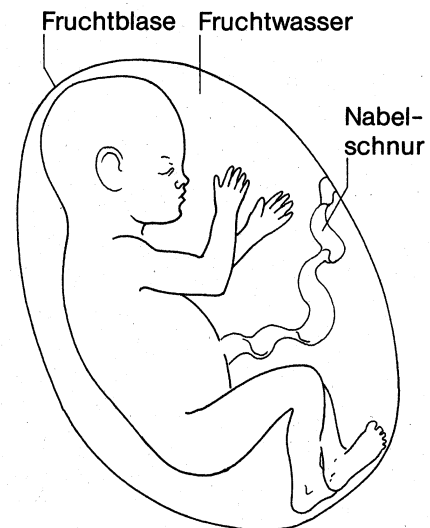
2. Versuche mithilfe des Diagramms herauszufinden, welche Entwicklungsstadien in den Abbildungen dargestellt sind. Gib jeweils den Monat an.



1. Monat



3. Monat



9. Monat

3. Wodurch kann die Entwicklung des Embryos gestört werden?  
Einnahme von Medikamenten, Drogenkonsum, Alkohol und Nikotin während der Schwangerschaft.
4. In welchem Entwicklungsabschnitt können die Auswirkungen besonders schwerwiegend sein?  
In den ersten drei Monaten. Die meisten Organe sind noch nicht vollständig entwickelt. Es können Missbildungen auftreten.