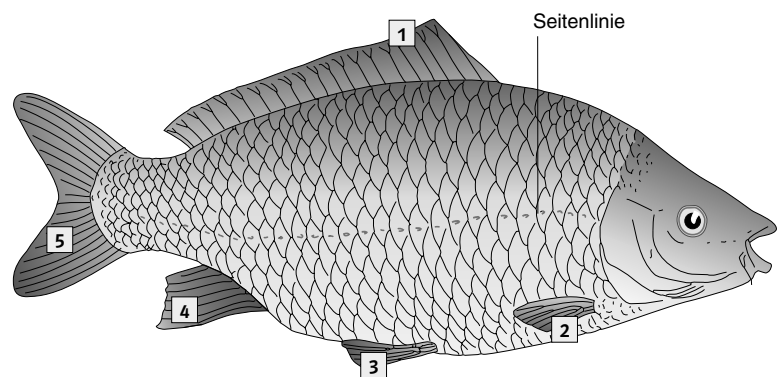
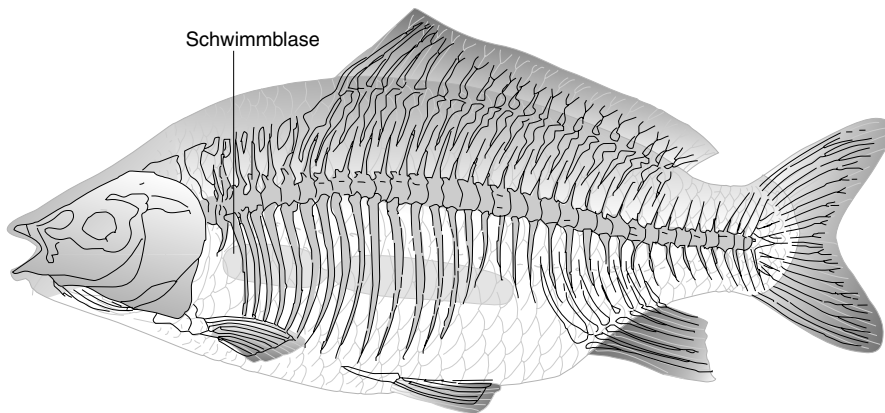


Der Körperbau der Fische



1 Welche Knochen des Fisches gibt es auch im Skelett des Menschen?

2 In der Abbildung tragen die Flossen Ziffern. Benenne die Flossen.

1 _____ 2 _____

3 _____ 4 _____ 5 _____

3 Welche Flossen sind jeweils doppelt vorhanden (paarig)? _____

4 Wie liegen die Schuppen übereinander? _____

5 Welche Aufgabe haben die Schuppen? _____

6 Warum ist die Haut der Fische mit einer Schleimschicht überzogen? _____