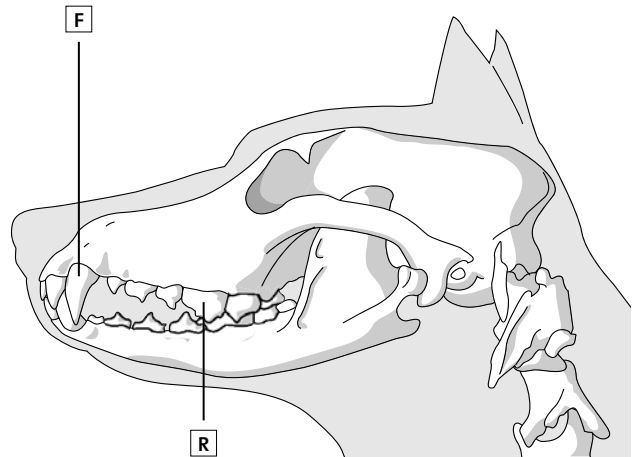


Gebisse von Hund und Katze im Vergleich

1 Wie unterscheidet sich der Schädel des Hundes von dem des Menschen?



2 Das Gebiss des Hundes ist durch besonders ausgebildete Eck- und Backenzähne gekennzeichnet.
 a Wie heißen die in der Abbildung mit „F“ gekennzeichneten Zähne? Welche Aufgabe kommt ihnen zu?

b Wie heißen die mit „R“ benannten Zähne? Welche Aufgabe kommt ihnen zu?

3 Betrachte den Katzenschädel und nenne die Teile, mit denen die Beute (z. B. eine Maus) getötet wird.

