

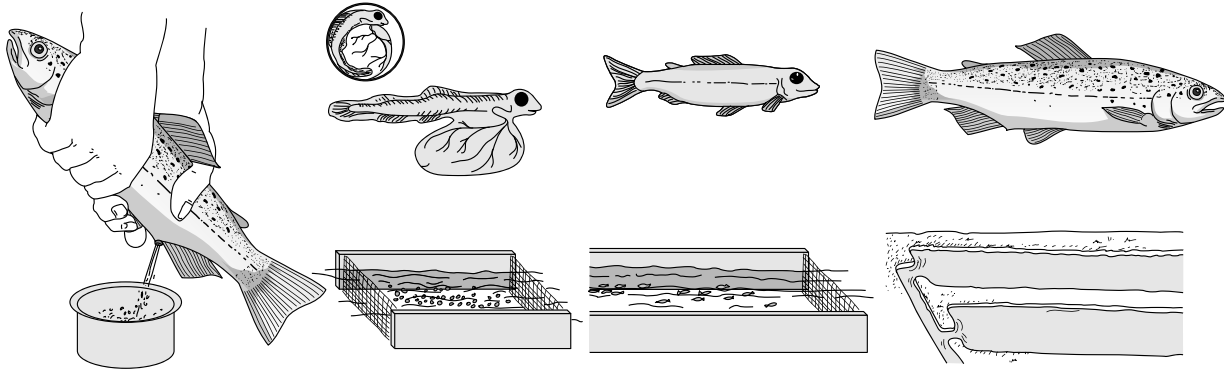
# Forellenzucht

Abstreichen von Eiern (Rogen) und Milch (Spermien)

Dotterbrut im Zuchtkasten

Futterbrut im Langstromkasten

Setzlinge im Aufzuchtteich



1 Beschreibe den Inhalt der obigen Abbildung.

---

---

---

---

---

---

---

---

2 Für die Forellenzucht sind aufwendige Grabensysteme typisch, während sie z. B. bei der Karpfenzucht nicht notwendig sind. Begründe.

---

---

---

---

---

---

---

---

