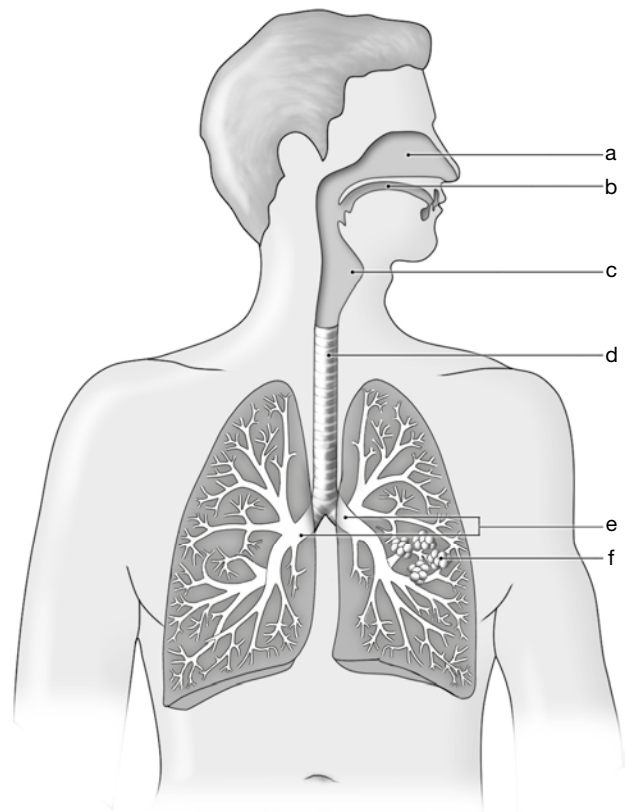
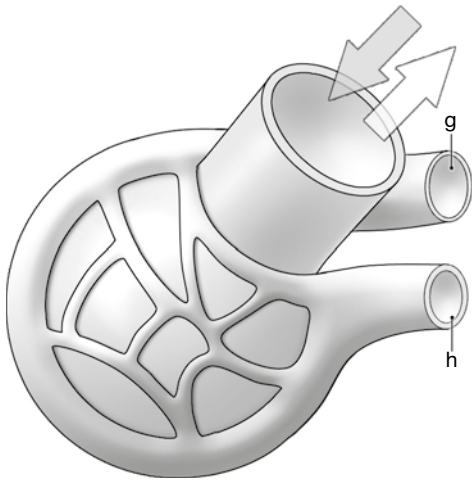


Die Atmungsorgane des Menschen

1 Trage die Bezeichnungen der einzelnen Atmungsorgane in die Tabelle ein und gib jeweils an, welche Aufgaben sie haben.

2 Die Richtungen der Luftbewegungen im Lungenbläschen sind mit Pfeilen angegeben. Male den Pfeil rot an, der die Richtung der sauerstoffreichen Luft angibt, und den Pfeil für die Bewegung der kohlenstoffdioxidreichen Luft blau. Ergänze in der Zeichnung (bei g und h) Pfeile, die die Fließrichtung des Blutes angeben (rot für sauerstoffreiches Blut, blau für kohlenstoffdioxidreiches Blut).



Bezeichnung	Aufgaben
a	
b	
c	
d	
e	
f	
g	
h	