

# Standpunkt | Zuordnungen

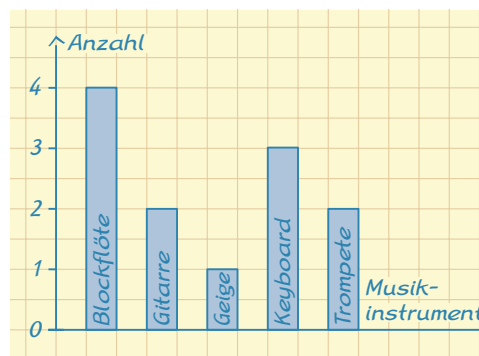
## Wo stehe ich?

Ich kann ...	gut	etwas	nicht gut	Lerntipp!
<b>A</b> Zahlenwerte aus einem Diagramm ablesen und in eine Tabelle übertragen,	■	■	■	→ Seite 263
<b>B</b> Zahlen aus Tabellen entnehmen und ein Diagramm erstellen,	■	■	■	→ Seite 263; 264
<b>C</b> Punkte in ein Koordinatensystem eintragen,	■	■	■	→ Seite 262
<b>D</b> Informationen aus einem Schaubild entnehmen,	■	■	■	→ Seite 263
<b>E</b> Sachaufgaben lösen.	■	■	■	→ Seite 257

### Überprüfe dich selbst:

Teste dich  
c58xk2

**A** Schüler einer Klasse lernen in der Musikschule verschiedene Instrumente.



Übertrage die Tabelle ins Heft und fülle sie aus.

Instrument	Blockflöte	Gitarre	Geige	Keyboard	Trompete
Anzahl	■	■	■	■	■

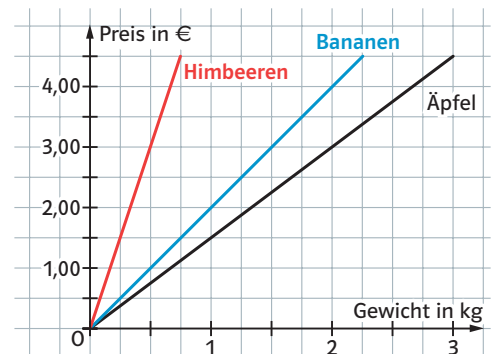
**B** Zeichne zu der Tabelle ein Säulendiagramm.

Schuhgröße	36	37	38	39	40	41
Anzahl	3	6	5	4	3	1

**C** Trage folgende Punkte in ein Koordinatensystem ein: A(1|1); B(6|1); C(6|2); D(2|2); E(2|7); F(1|7). Verbinde die Punkte in alphabetischer Reihenfolge und zum Schluss noch F mit A. Was erhältst du?

→ Die Lösungen findest du auf Seite 278.

**D** Welche Aussagen sind richtig, welche sind falsch?



- a) In dem Schaubild sind die Preise für verschiedene Obstsorten ablesbar.
- b) 1 kg Äpfel kostet 1,50 €.
- c) 1 kg Bananen ist teurer als 1 kg Himbeeren.
- d) Über den Preis für Birnen gibt es keine Angaben.
- e) 2 kg Äpfel kosten genauso viel wie 500 g Himbeeren.

**E** Ein Auto verbraucht 7l Benzin auf 100 km. In den Tank passen 63 l. Frau Halter fährt pro Woche 400 km. Reicht ein voller Tank für zwei Wochen?