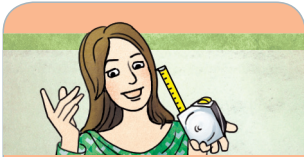


Rollenkarten



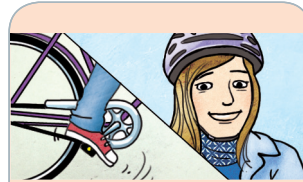
Materialverantwortliche/r

Du besorgst das Maßband und bringst es nach den Versuchen auch zurück. Du klärst den Startpunkt für die Messungen und sorgst dafür, dass er von der Fahrerin bzw. dem Fahrer eingehalten wird.



Mess-Beauftragte/r

Beim Versuch misst du mit einem Partner/ einer Partnerin die Bremswege und sagst das Messergebnis für das Protokoll laut an.



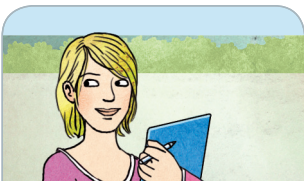
Testfahrer/in

Du fährst ein Fahrrad mit Tacho. Beim Versuch fährst du die angegebenen Geschwindigkeiten und machst ab dem Startpunkt eine Vollbremsung mit der Rücktrittbremse.



Chef/in

Du solltest die Fäden in der Hand haben. Bitte Sorge dafür, dass alles gut organisiert ist. Achte besonders darauf, dass die Zeit eingehalten wird.



Protokollant/in

Du bist dafür zuständig, die Messergebnisse zu protokollieren. Anschließend sorgst du dafür, dass alle die Messergebnisse in ihr Protokollblatt übernehmen.



Testfahrer/in

Du fährst ein Fahrrad mit Tacho. Beim Versuch fährst du die angegebenen Geschwindigkeiten und machst ab dem Startpunkt eine Vollbremsung mit der Hinterrad-Handbremse.