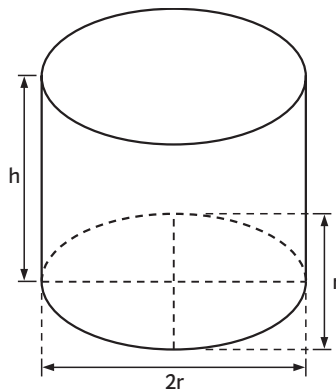


Zylinder und Kegel als Schrägbilder

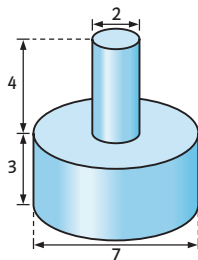


Zylinder und Kegel als Schrägbilder

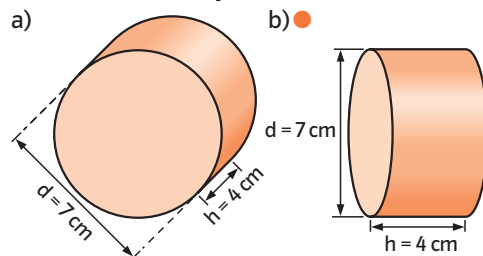
Bei Körpern mit einem Kreis als Grundfläche zeichnest du Grund- und Deckfläche als Ellipsen. Skizziere zunächst ein kleines Kreuz, bei dem die senkrechte Linie halb so lang ist wie die waagerechte.



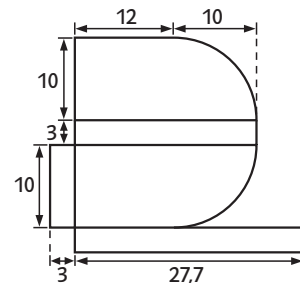
- 1 a) Zeichne einen Zylinder mit $r = 5 \text{ cm}$ und $h = 8 \text{ cm}$ im Schrägbild.
b) Skizziere die beiden Zylinder.



- 2 Zeichne die Zylinder.

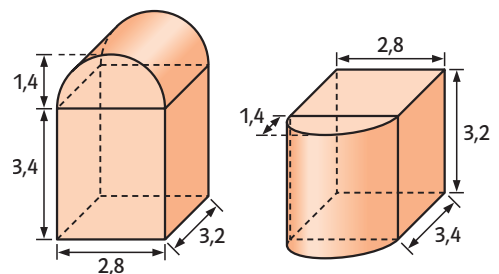


- 3 a) Zeichne das passende Schrägbild zu dem Körpernetz.



- b) Zeichne zwei ähnliche Netze und die zugehörigen Schrägbilder.

- 4 Skizziere beide Ansichten im Heft.



- 5 a) Skizziere einen Kegel im Schrägbild.
b) Zeichne einen Kegel mit $r = 5 \text{ cm}$ und $h = 9 \text{ cm}$.

- 6 Zeichne die Körper.

