

Module 2, L'INTERROGATION COMPLEXE

Révision

1 Un entretien de stage – L'interrogation par inversion

Posez les questions suivantes en utilisant l'interrogation par inversion.

Exemple: 1. Quel âge **avez-vous**?

1. Quel âge **est-ce que vous avez**?
2. Quelles langues est-ce que vous parlez?
3. Est-ce que vous connaissez notre entreprise?
4. Depuis quand est-ce qu'elle existe?
5. Qu'est-ce qu'elle fabrique?
6. Est-ce que vous avez des questions?

 Vis-à-vis

Quelques grandes entreprises françaises et leurs branches:

EDF¹: énergie

Saint-Gobain: matériaux de construction

PSA²: automobile

Sanofi: pharmacie

En forme

2 L'interrogation complexe³

a Reformulez les questions suivantes en langue parlée.

Utilisez l'interrogation avec **est-ce que**.

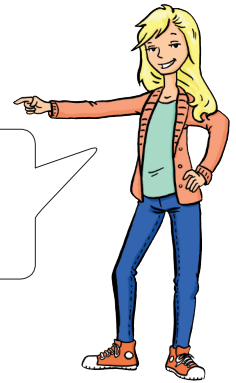
1. Pourquoi l'employeur pose-t-il tant de questions?
2. Comment le candidat peut-il réagir?
3. Le salaire est-il la chose la plus importante?

b Expliquez en allemand l'usage et la formation de l'interrogation complexe.

(Depuis quand) cette entreprise est - elle à Paris?



On utilise l'interrogation complexe dans la langue écrite et dans les situations formelles.



En forme

3 Encore des questions

Que dirait-on dans une situation formelle?

Transformez les questions suivantes en interrogation complexe.

Exemple: 1. Le candidat aura-t-il le poste?

1. Est-ce que le candidat aura le poste?
2. Comment est-ce que le candidat se présente?
3. Est-ce qu'une bonne formation peut garantir le succès?
4. Pourquoi est-ce que les jeunes ont besoin de faire une formation?
5. Est-ce que le marché de travail sera le même dans 10 ans?
6. De combien d'argent est-ce qu'une famille à besoin?
7. Est-ce que mes idées du monde du travail sont réalistes?

1 EDF: Electricité de France; 2 PSA: Peugeot Société Anonyme (Marken Peugeot, Citroën) 3 l'interrogation complexe: die absolute Fragestellung

Module 2, L'INTERROGATION COMPLEXE - Solutions

Révision

1 Un entretien de stage – L'interrogation par inversion

1. Quelles langues parlez-vous?
2. Connaissez-vous notre entreprise?
3. Depuis quand existe-t-elle?
4. Que fabrique-t-elle?
5. Avez-vous des questions?

En forme

2 L'interrogation complexe³

- A**
1. Pourquoi est-ce que l'employeur pose tant de questions?
 2. Comment est-ce que le candidat peut réagir?
 3. Est-ce que le salaire est la chose la plus importante?

B Die absolute Fragestellung verwendet man in der förmlichen Sprache.
Das **Nomen** wird nach dem Verb durch das passende **Subjektpronomen** wieder aufgenommen.
Zwischen Verb und Subjektpronomen steht ein **Bindestrich**.

En forme

3 Encore des questions

1. Comment le candidat se présente-t-il?
2. Une bonne formation peut-elle garantir le succès?
3. Pourquoi les jeunes ont-ils besoin de faire une formation?
4. Le marché du travail sera-t-il le même dans 10 ans?
5. De combien d'argent une famille a-t-elle besoin?
6. Mes idées du monde du travail sont-elles réalistes?