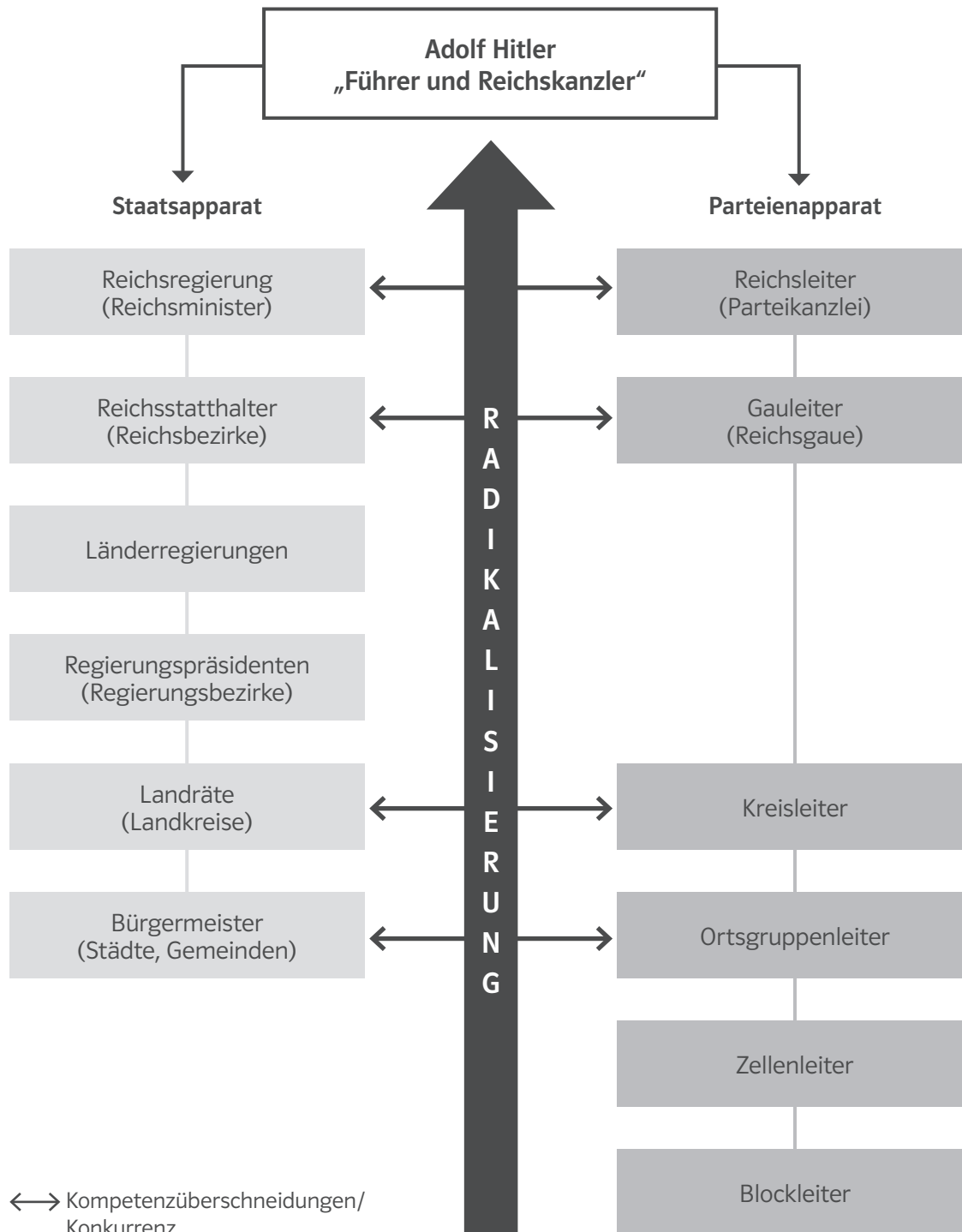


# Der „Führerstaat“



**Eigeninitiative: „den Willen des Führers“ erfüllen**

## D1 Dynamik und Radikalisierung im NS-Staat

Neben die staatliche Struktur (links) wurde von den Nationalsozialisten ein Parteienapparat (rechts) etabliert. Auf Grund dieser Parallelstruktur kam es zu Überschneidungen in einzelnen Bereichen und Rivalität. Dies hatte zur Folge, dass jeder versuchte, Anordnungen von oben besonders scharf umzusetzen, sodass eine allmähliche Radikalisierung einsetzte.