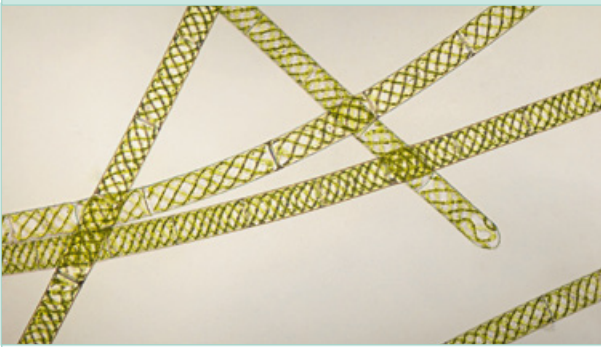


# Lexikon

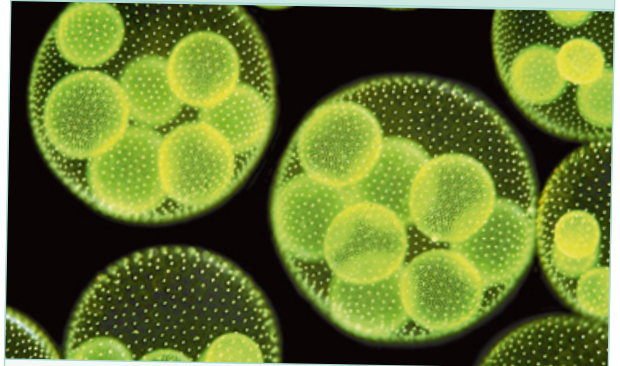
## Plankton

### Schraubenalge



Die *Schraubenalge* gehört zu den Fadenalgen, die nur in Gewässern vorkommen. Die meisten Algen besitzen Chlorophyll und betreiben wie die Landpflanzen Fotosynthese. Der Name Schraubenalge bezieht sich auf die Schraubenform der Chloroplasten. Schraubenalgen bestehen aus unverzweigten Fäden, die sich glatt und schleimig anfühlen. Da sie meist geballt vorkommen, schwimmen sie wie Watte frei im Wasser.

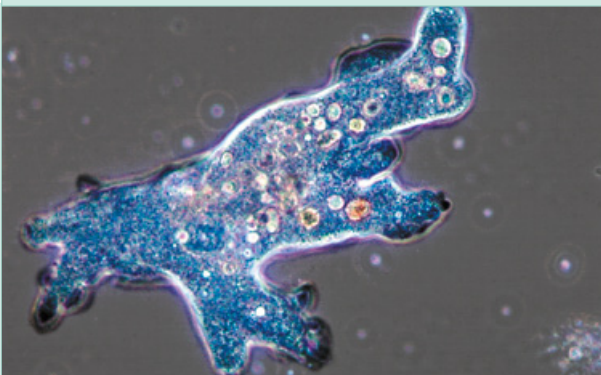
### Volvox



Die kugelförmige Grünalge *Volvox* besteht aus bis zu 20 000 geißeltragenden Einzelzellen, die in regelmäßigen Abständen in der Wandung einer Gallerthohlkugel stecken und ihre 2 Geißeln nach außen kehren. Die Fortbewegung geschieht durch den gemeinsamen Geißelschlag aller Zellen.

Zur Vermehrung werden einzelne Zellen bei ihrer Teilung ins Innere der Kolonie gedrängt. Dort wachsen sie dann zu neuen Kolonien heran, die nach dem Aufplatzen der Mutterkugel frei werden.

### Amöben



*Amöben* leben in sumpfigen Gewässern. Sie sind Einzeller, aus deren Zellkörper sogenannte Scheinfüßchen hervortreten. Mit diesen Scheinfüßchen umschließen die Amöben Bakterien und andere Nahrungsteilchen und nehmen dies in Nahrungsbläschen auf. In diesen Nahrungsbläschen findet dann die Verdauung statt.

### Pantoffeltierchen



Das *Pantoffeltierchen* ist ein relativ großer Einzeller, der schon mit bloßem Auge in einem Teich oder Aquarium als weiße, längliche Pünktchen beobachtet werden kann.

Die Form erinnert an einen Pantoffel, daher der Name. Auf seiner Oberfläche erkennt man unter dem Mikroskop unzählige „Wimpern“, mit denen das Pantoffeltierchen sich im Wasser fortbewegt.