

Kompetenzcheck

Lösung

1. Orientieren (Orientierungskompetenz)

Ich kann meinen Heimatort auf einer Deutschlandkarte zeigen und dessen Lage beschreiben.

1 Markiere deinen Heimatort in der Deutschlandkarte und beschreibe dessen Lage im Vergleich zu den genannten Städten. (/ 8 P.)



_____ ... liegt im _____ ... von Stuttgart.
 _____ ... liegt im _____ ... von Frankfurt.
 _____ ... liegt im _____ ... von Karlsruhe.
 _____ ... liegt im _____ ... von Basel.
 _____ ... liegt im _____ ... von Berlin.
 _____ ... liegt im _____ ... von München.
 _____ ... liegt im _____ ... von Hamburg.

stimmt	8 Punkte	stimmt überwiegend	7 – 6 Punkte	stimmt teilweise	5 – 4 Punkte	stimmt nicht	3 – 0 Punkte
--------	----------	--------------------	--------------	------------------	--------------	--------------	--------------

2. Kennen und verstehen (Sachkompetenz)

a) Ich kann am Beispiel meiner Schule erklären, was man unter einem Einzugsgebiet versteht. (S. 38/39)

2 Erkläre den Begriff „Einzugsgebiet“ am Beispiel deiner Schule. (/ 4 P.)

Zum Einzugsgebiet einer Stadt gehört das umliegende Gebiet (1), aus dem die Menschen in die Stadt zum Arbeiten oder zum Einkaufen kommen (1). Auch eine Schule hat ein Einzugsgebiet. Das ist das Gebiet (1), in dem die Schüler der Schule wohnen (1).

stimmt	4 Punkte	stimmt überwiegend	3 Punkte	stimmt teilweise	2 Punkte	stimmt nicht	1 – 0 Punkte
--------	----------	--------------------	----------	------------------	----------	--------------	--------------

b) Ich kann mindestens drei Unterschiede zwischen der Wirklichkeit (z. B. Luftbild) und ihrer Darstellung in einer Karte benennen. (S.40/41)

3 Ergänze die Tabelle. (/ 6 P.)

	Wirklichkeit	Karte
Erscheinungsbild oder Darstellung von Feldern	Unterschiedliche Anbaufrüchte und Wachstumsphasen sind erkennbar.	Felder sind in einer einheitlichen Signatur dargestellt, Wachstumsphasen sind nicht erkennbar.
Erscheinungsbild oder Darstellung von Häusern	Die Höhe der Häuser, ihre Bauart und viele Einzelheiten sind erkennbar.	Häuser sind durch das entsprechende Symbol erkennbar, nicht aber die Einzelheiten der Häuser.
Erscheinungsbild oder Darstellung von Straßen	Der genaue Straßenverlauf, der Zustand der Straße und der aktuelle Verkehr sind erkennbar.	Die „Straße“ ist durch eine Signatur erkennbar, nicht aber der Zustand oder der aktuelle Verkehr.

stimmt	6 Punkte	stimmt überwiegend	5 Punkte	stimmt teilweise	4 – 3 Punkte	stimmt nicht	2 – 0 Punkte
--------	----------	--------------------	----------	------------------	--------------	--------------	--------------

Name: _____

Klasse: _____

Datum: _____

Kompetenzcheck

Lösung

3. Fachmethoden anwenden (Methodenkompetenz)

a) Ich kann einen Stadtplan lesen. (S. 36/37)

4 Überprüfe mithilfe des Kartenausschnitts, ob folgende Aussagen richtig oder falsch sind:

(/5 P.)



- Zeichenerklärung:**
- Rathaus
 - Schule, Gymnasium
 - Kirche, Kapelle
 - Post
 - Krankenhaus
 - Feuerwehr
 - Polizei
 - Parkhaus, Parkplatz
 - Friedhof
 - Sportplatz
 - Tennisplatz
 - Hallenbad
 - Sport-, Mehrzweckhalle
 - Bahnhof
 - Kindergarten
 - Spielplatz
 - Weinanbau
 - Funkturm
 - Schloss, Burg
- Hier wohnen:**
Adrian, Julia, Moritz

Verwaltungs-Verlag, München, Liz-Nr. 00/08/59

	richtig	falsch					
Um Möckmühl von Westen nach Osten zu durchqueren, muss ich am Bahnhof vorbeifahren.		X					
Die Burg über Möckmühl ist eine Ruine.		X					
Die Reichartshäuser Straße ist eine der am stärksten befahrenen Straßen Möckmühls.	X						
In Möckmühl gibt es nur eine einzige Möglichkeit, um mit dem Auto die Jagst überqueren zu können.	X						
Die evangelische Kirche, das Gemeindezentrum und das Pfarrhaus von Möckmühl stehen dicht beieinander.		X					
stimmt	5 Punkte	stimmt überwiegend	4 Punkte	stimmt teilweise	3 Punkte	stimmt nicht	2 – 0 Punkte

Name:

Klasse:

Datum:

Kompetenzcheck

Lösung

b) Ich kann mithilfe eines Stadtplans orientieren. (S. 36/37)

5 Beschreibe den kürzesten Weg mit dem Fahrrad vom Sportplatz zum Kreiskrankenhaus. (/5 P.)

Vom Sportplatz muss ich zunächst kurz nach Süden gehen, um auf die Hauptstraße

zu gelangen (1). Dieser folge ich in westlicher Richtung und überquere die Jagst (1).

Ich biege dann in die Straße Haag ein und folge einer Kurve in Richtung Sporthalle (1),

ehe die Straßenführung nach Westen und unter der Bahnlinie durchführt (1).

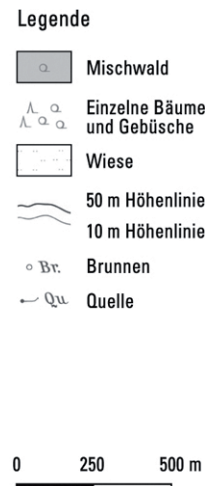
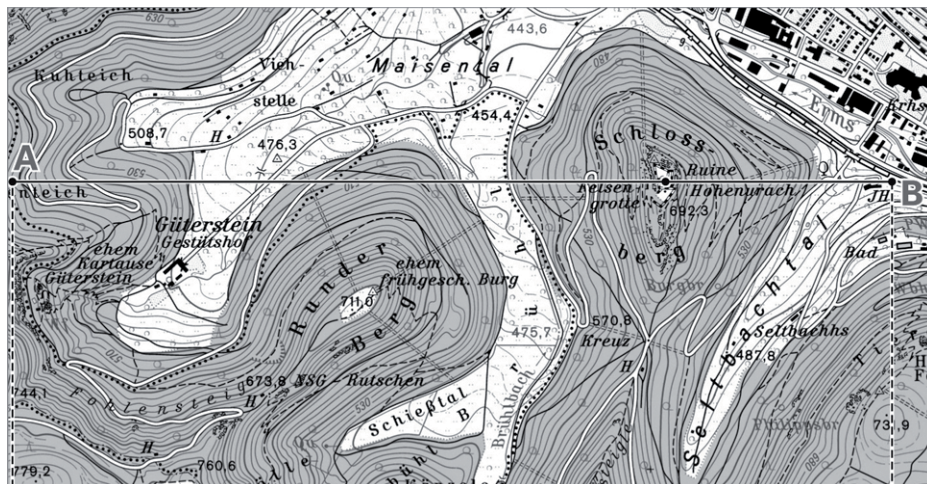
Ich gehe auf der Reichertshauer Straße weiter nach Westen, vorbei an der Straße

„Kleines Binsach“ bis ich nach rechts in die Straße abbiege, die direkt zum Haupteingang des Krankenhauses führt (1).

stimmt	5 Punkte	stimmt überwiegend	4 Punkte	stimmt teilweise	3 Punkte	stimmt nicht	2 – 0 Punkte
--------	----------	--------------------	----------	------------------	----------	--------------	--------------

c) Ich kann aufgrund der Maßstabsangaben einer Karte eine Entfernung bestimmen. (S. 42/43)

6 Berechne die Entfernung (Luftlinie) zwischen dem Runden Berg und dem Kreiskrankenhaus. (/5 P.)



Rasterdaten der Topografischen Karte 1:25 000 Baden-Württemberg © Landesvermessungsamt Baden-Württemberg (<http://www.lv-bw.de>) vom 2.2.04, AZ 2851.3-0/66

1. Entfernung zwischen dem Runden Berg (Gipfel) und Kreiskrankenhaus messen: 8 cm (1)

2. Maßstab ermitteln: 1 : 25 000 (1)

3. Gemessene Entfernung mit der Maßstabszahl multiplizieren: $8 \times 25000 = 200\ 000$ (1)

4. Zentimeter in eine sinnvolle Einheit umrechnen: $200\ 000\ \text{cm} = 2\ 000\ \text{Meter} = 2,0\ \text{km}$ (1)

Antwortsatz: Die Entfernung zwischen dem Gipfel des Runden Berges und dem

Kreiskrankenhaus (Krhs) beträgt zwei Kilometer. (1)

stimmt	5 Punkte	stimmt überwiegend	4 Punkte	stimmt teilweise	3 Punkte	stimmt nicht	2 – 0 Punkte
--------	----------	--------------------	----------	------------------	----------	--------------	--------------

Name:

Klasse:

Datum:

Kompetenzcheck

Lösung

d) Ich kann mithilfe der Legende Informationen aus Karten entnehmen. (S. 42/43)

7 Überprüfe mithilfe des Kartenausschnitts, ob folgende Aussagen richtig oder falsch sind:

(/4 P.)

	richtig	falsch
Das Kreiskrankenhaus (Krhs) ist von Wald umgeben.		x
Im Seltbachtal sind zwei Quellen.		x
An allen Hängen des Schlossberges steht Mischwald.	x	
Im Schießtal herrschen Wiesen vor.	x	

stimmt	4 Punkte	stimmt überwiegend	3 Punkte	stimmt teilweise	2 Punkte	stimmt nicht	1 – 0 Punkte
--------	----------	--------------------	----------	------------------	----------	--------------	--------------

4. Bewerten und beurteilen (Urteilskompetenz)

a) Ich kann in einem Stadtplan Gefahrenstellen erkennen. (S. 36/37)

8 Gib drei Gefahrenstellen an, die du in dem Stadtplan von Möckmühl finden kannst.

(/3 P.)

Individuelle Schülerlösung

stimmt	3 Punkte	stimmt überwiegend	2 Punkte	stimmt teilweise	1 Punkt	stimmt nicht	0 Punkte
--------	----------	--------------------	----------	------------------	---------	--------------	----------

b) Ich kann den Nutzen von Karten im Allgemeinen bewerten. (S. 40/41)

9 Benenne zwei Nutzen, die dir Karten bieten.

(/3 P.)

Mithilfe von Karten kann ich mich sehr gut orientieren (1) und frühzeitig Gefahrenstellen erkennen (2).

stimmt	3 Punkte	stimmt überwiegend	2 Punkte	stimmt teilweise	1 Punkt	stimmt nicht	0 Punkte
--------	----------	--------------------	----------	------------------	---------	--------------	----------