

shutterstock

stimmt

stimmt
überwiegendstimmt
teilweise

stimmt nicht

1. Sachkompetenz

a) Ich kann die Erforschungen des Inneren der Kontinente beschreiben. (S. 9)				
b) Ich kann die Theorie von Alfred Wegener beschreiben. (S. 10)				
c) Ich kann den Begriff Tiefsee definieren. (S. 11)				
d) Ich kann wichtige Ereignisse der Weltraumfahrt nennen. (S. 12/13)				
e) Ich kann Möglichkeiten des Satelliteneinsatzes beschreiben. (S. 12/13)				
f) Ich kann das Gradnetz der Erde erklären. (S. 14)				
g) Ich kann die Einteilung der Erde in Zeitzonen beschreiben. (S. 15)				
h) Ich kann die vier großen Klimazonen der Erde nennen. (S. 19)				
i) Ich kann die unterschiedliche Erwärmung der Erde erklären. (S. 18)				
j) Ich kann die Schrägstellung der Erde im Weltraum beschreiben und die Folgen davon erklären. (S. 20/21)				
k) Ich kann die Entstehung der Jahreszeiten erklären und ihren jeweiligen Beginn nennen. (S. 20/21)				
l) Ich kann den Jahreszeitenunterschied auf der Nord- und Südhalbkugel beschreiben. (S. 20/21)				

2. Methodenkompetenz

a) Ich kann im Programm Google Earth einen Ort anfliegen. (S. 16/17)				
b) Ich kenne die Koordinatenangaben Grad, Minuten und Sekunden und kann mithilfe dieser Angaben einen Ort suchen. (S. 15–17)				
c) Ich kann mithilfe der verschiedenen Regler in Google Earth einen Ort nach meinen Wünschen einstellen, um ihn genau zu erkunden. (S. 17)				

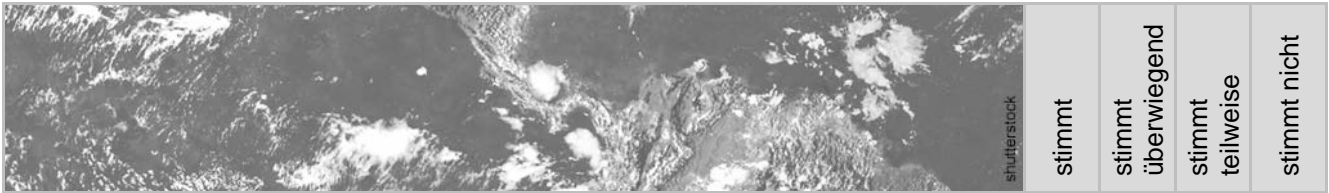
3. Urteilskompetenz

a) Ich kann die Schwierigkeiten bei der Erforschung der Kontinente bewerten. (S. 8/9)				
b) Ich kann den Vorteil des Satelliteneinsatzes beurteilen. (S. 12/13)				
c) Ich kann Vor- und Nachteile der bemannten Raumfahrt benennen. (S. 12/13)				

Name:

Klasse:

Datum:



stimmt

stimmt
überwiegendstimmt
teilweise

stimmt nicht

4. Handlungskompetenz

a) Ich kann mich mithilfe des Gradnetzes auf Karten orientieren.				
b) Ich kann Angaben in Reiseprospekten mithilfe des Programms Google Earth überprüfen.				

Name:

Klasse:

Datum: