

## 1. Orientierungskompetenz

a) Ich kann die Verbreitung von magmatischen und metamorphen Gesteinen sowie von Sedimentgesteinen in Baden-Württemberg beschreiben. (S. 99, Atlas)

1 Beschreibe die Verbreitung von magmatischen Gesteinen und metamorphen Gesteinen sowie von Sedimentgesteinen in Baden-Württemberg. (\_\_\_/6 P.)

---



---



---



---



---



---



---



---

b) Ich kann die Lage wichtiger Rohstoffgebiete in Baden-Württemberg beschreiben. (S. 99, Atlas)

2 Beschreibe die Lage der Abbaugelände von Kalkstein sowie Sanden und Kiesen in Baden-Württemberg. (\_\_\_/4 P.)

---



---



---



---



---



---



---

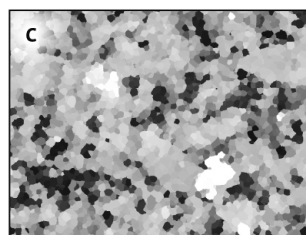
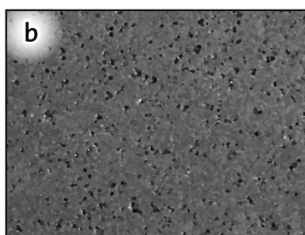
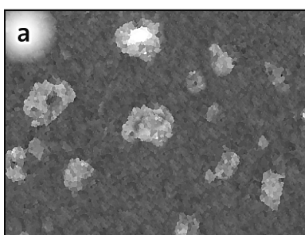


---

## 2. Sachkompetenz

a) Ich kann die Entstehung von Sedimentgesteinen sowie von magmatischen und metamorphen Gesteinen erläutern. (S. 90–95)

3 Ordne den abgebildeten Gefügen magmatischer Gesteine (a bis c) jeweils begründet einen Entstehungsort zu. (\_\_\_/9 P.)



Name: \_\_\_\_\_

Klasse: \_\_\_\_\_

Datum: \_\_\_\_\_



