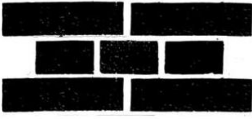


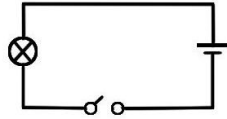
Berufe untersuchen

A1 Untersuche einen Beruf, der dich interessiert, anhand der folgenden Fragen.

a) Zu welchem Berufsfeld gehört der Beruf? Kreuze an.



Bau, Architektur, Vermessung



Elektro



IT, Computer



Landwirtschaft, Natur, Umwelt



Dienstleistung



Kunst, Kultur Gestaltung



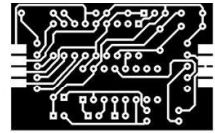
Medien



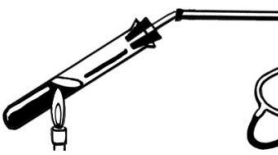
Metall, Maschinenbau



Produktion, Fertigung



Technik, Technologiefelder



Naturwissenschaften



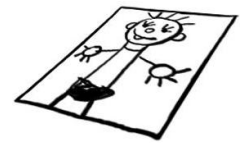
Gesundheit



Verkehr, Logistik



Wirtschaft, Verwaltung



Soziales, Pädagogik

b) Tätigkeiten: Was wird getan?

c) Arbeitsorte: Wo wird der Beruf ausgeführt?

d) Arbeitsmittel: Womit wird die Arbeit geleistet?

e) Besondere Belastungen, die auftreten können oder besondere Anforderungen an die Gesundheit:
