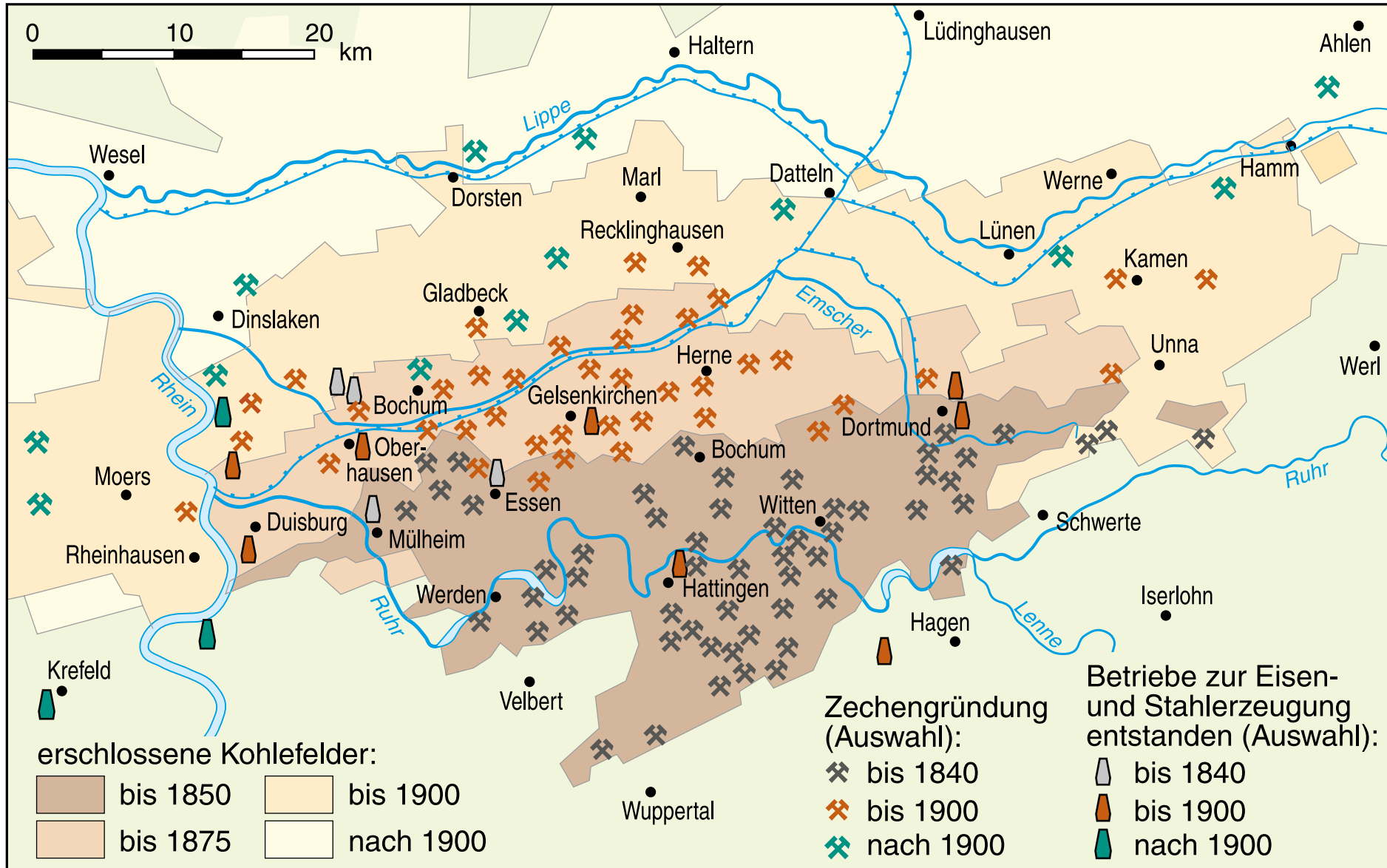


Die Entwicklung des Ruhrgebiets zur Industrieregion in der zweiten Hälfte des 19. Jahrhunderts



Tafelbildinfo

Die Entwicklung des Ruhrgebiets zur Industrieregion in der zweiten Hälfte des 19. Jahrhunderts

© Ernst Klett Verlag GmbH, Stuttgart 2012
Alle Rechte vorbehalten
www.klett.de

Impressum

Ernst Klett Verlag GmbH
Rotebühlstraße 77
70178 Stuttgart

Umsatzsteuer-ID-Nr.: DE 811122363
Stuttgart HRB 10746

Verleger: Dr. h. c. Michael Klett

Geschäftsführer: Tilo Knoche (Sprecher), Ulrich Pokern, Karl Slipek

Das Werk und seine Teile sind urheberrechtlich geschützt. Das Gleiche gilt für die Software sowie das Begleitmaterial. Jede Nutzung in anderen als den gesetzlich zugelassenen oder in den Lizenzbestimmungen genannten Fällen bedarf der vorherigen schriftlichen Einwilligung des Verlages. Hinweis zu § 52a UrhG: Weder das Werk noch seine Teile dürfen ohne eine solche Einwilligung eingescannt und in ein Netzwerk eingestellt werden. Dies gilt auch für Intranets von Schulen und sonstigen Bildungseinrichtungen.

Ingenieurbüro für Kartografie Joachim Zwick, Gießen