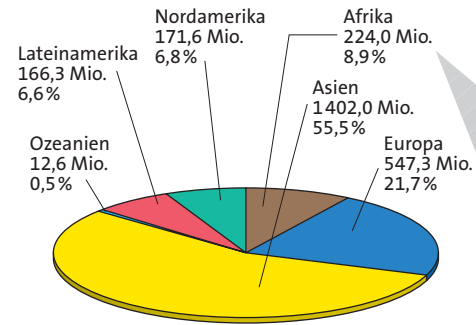




TERRAMethode

Immer mehr Menschen



1 Die Weltbevölkerung nach Kontinenten 1950

Mit Statistiken richtig umgehen

Vor der Auswertung einer Statistik solltest du stets folgende Arbeitsschritte durchführen:

1. Schritt: Orientieren

Stelle fest, was dargestellt ist. Hat die Statistik eine Überschrift?

2. Schritt: Darstellungsart ermitteln

Untersuche, wie der jeweilige Sachverhalt dargestellt wird (Klasseneinteilung, Zeitrahmen, Bezug).

3. Schritt: Darstellungsziel ergründen

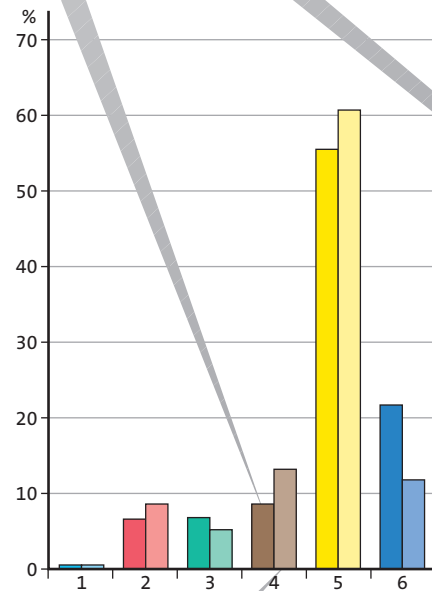
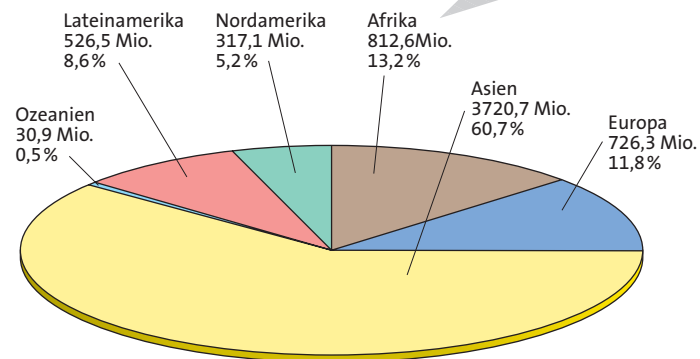
Ist eine Entwicklung dargestellt? Sind die Zeitabschnitte gleich gewählt?

4. Schritt: Datenquelle ermitteln

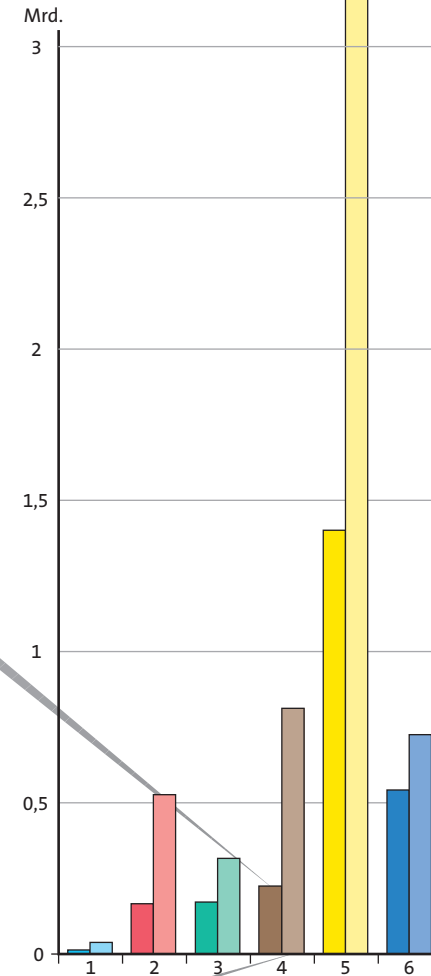
Ist eine Datenquelle ausgewiesen? Wer hat die Daten erhoben? Von wem wurden diese veröffentlicht?

5. Schritt: Eine Aussage formulieren

2 Weltbevölkerung 2001



3 Weltbevölkerung 1950–2001



4 Weltbevölkerung 1950–2001

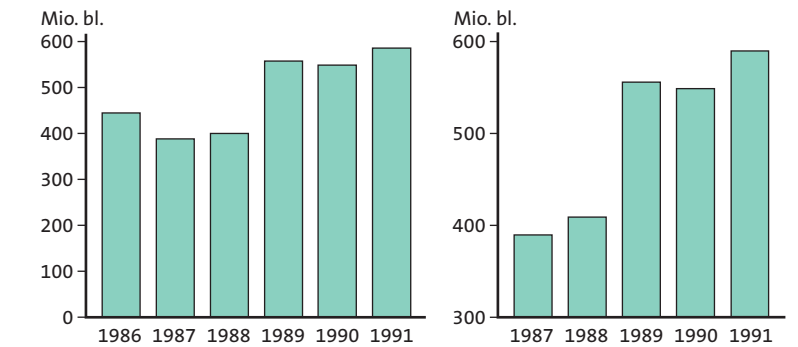
5 Bruttosozialprodukt 2000 in US-\$ pro Kopf

Luxemburg	42 060
Nigeria	260
Singapur	24 740

6 Bruttosozialprodukt 2000 in Mio. US-\$

Luxemburg	18 439
Nigeria	32 705
Singapur	99 404

- Stelle dir vor, in den Kreisdiagrammen auf dieser Seite würden die Zahlenangaben fehlen: Was kann man damit erreichen?
- a) Welche Effekte kann man in den Diagrammen mit Farben (rot/gelb) erreichen?
a) Welche Effekte kann man durch Drehung der Kreisdiagramme erreichen?
- Vergleiche und werte die absolute und die relative Entwicklung der Bevölkerung 1950 und 2001 aus.
- Welcher Widerspruch in der Aussage entsteht, wenn man nicht beide Werte gleichzeitig beachtet?
- Vergleiche Nordamerika. Was lässt sich über die Zeit zwischen 1950–2001 aussagen?
- Suche zum Thema „Bevölkerungsentwicklung“ Statistiken im Internet.
- Was hältst du von Statistiken, in denen nur relative Zahlen auftauchen?
- Der gleiche Sachverhalt – aber zwei verschiedene Grafiken (7):
a) Beide Darstellungen sind sachlich richtig, dennoch entsteht ein unterschiedlicher Eindruck. Erkläre.
b) Vergleiche beide Darstellungen. Was wurde mit welcher Absicht geändert?
c) Suche in der Tagespresse Statistiken und prüfe diese in ähnlicher Weise.
- Die Tabellen (5) und (6) zeigen das BSP pro Kopf verschiedener Länder.
a) Beurteile die Aussagekraft der Daten.
b) Inwieweit können mit diesen Angaben die Länder verglichen werden?
c) Welche zusätzlichen Informationen wären zum Verständnis von Tabelle (5) notwendig?



7 Entwicklung der Erdölförderung in Nigeria in zwei Diagrammen