

Zum Kuss-Motiv in der Kunst
Das sich küssende Liebespaar in der bildenden Kunst

■ Aufgabe:

Fünfmal wird geküsst – innig und leidenschaftlich! Die Art und Weise jedoch, ein sich küssendes Liebespaar künstlerisch darzustellen, ist in den folgenden fünf Werkbeispielen verschieden. Finde die Unterschiede – aber auch die Übereinstimmungen dieser motivgleichen Kunstwerke heraus. Die Liste auf der nächsten Seite hilft dir bei dem Werkvergleich der dargestellten Liebespaare. Fülle die Liste aus. Du kannst sie auch noch erweitern.



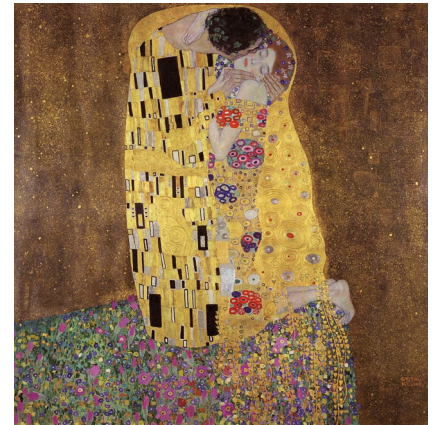
a | Constantin Brancusi: Der Kuss, 1916, Kalkstein, 58,4 x 33,7 x 25,4 cm, The Louise and Walter Arensberg Collection, Philadelphia Museum of Art

Foto: The Philadelphia Museum of Art/ Art Resource/Scala, Florence © VG Bild-Kunst, Bonn 2012



b | Edvard Munch: Der Kuss, 1902, 1. Fassung 1897, Holzschnitt, 46,6 x 47,4 cm, Munch Museet, Oslo

Foto: akg-images (Erich Lessing), Berlin © The Munch Museum/ The Munch Ellingsen Group/VG Bild-Kunst, Bonn 2012



c | Gustav Klimt: Der Kuss, 1907–08, Öl, Silber- und Goldauflagen auf Leinwand, 180 x 180 cm, Österreichische Galerie Belvedere, Wien

Foto: Corbis GmbH (The Gallery Collection), Düsseldorf



d | Roy Lichtenstein: Kiss II, ca. 1962, Öl auf Leinwand, 145 x 172 cm, Privatbesitz

Foto: Getty Images (AFP/Christies), München © VG Bild-Kunst, Bonn 2012



e | Robert Doisneau: Kuss vor dem Hôtel de Ville Paris, 1950, Fotografie, 30,48 x 25,40 cm, Originalabzug im Privatbesitz

Foto: Getty images (Robert Doisneau/Gamma-Rapho), München

Zum Kuss-Motiv in der Kunst
Das sich küssende Liebespaar in der bildenden Kunst

Liste für den Werkvergleich der sich küssenden Liebespaare (siehe S. 1)

INHALTLICHE/ FORMALE ASPEKTE	Werk a	Werk b	Werk c	Werk d	Werk e
WERKOBJEKT/ -GATTUNG					
GRÖSSE					
MATERIAL					
TITEL					
FARBIGKEIT					
BEKLEIDUNG DER PAARE					
HALTUNG DER PAARE					
UMGEBUNG					
ART DES KUSSES					
FORMGESTALTUNG, DETAILGENAUIGKEIT					
...					
...					

Lösung

Zum Kuss-Motiv in der Kunst
Das sich küssende Liebespaar in der bildenden Kunst

■ Lösungsvorschlag zur Aufgabe:

Fünfmal wird geküsst – innig und leidenschaftlich! Die Art und Weise jedoch, ein sich küssendes Liebespaar künstlerisch darzustellen, ist in den folgenden fünf Werkbeispielen verschieden. Finde die Unterschiede – aber auch die Übereinstimmungen dieser motivgleichen Kunstwerke heraus.

Die Liste auf der nächsten Seite hilft dir bei dem Werkvergleich der dargestellten Liebespaare. Fülle die Liste aus. Du kannst sie auch noch erweitern.

Bis zum Ende des 19. Jahrhunderts war das Motiv des sich küssenden Liebespaares alles andere als populär in der bildenden Kunst. Zwar findet man das Kuss-Motiv in frühen allegorischen Darstellungen, wie etwa in der mythologischen Gestalt von „Leda mit dem Schwan“, jedoch zeigen diese allesamt den Kuss zweier Liebender in verschlüsselter Form, jedoch nicht als offenkundiges Bildmotiv. Und auch die Zeitgenossen Klimts wie z. B. Franz von Stuck und Fernand Khnopff malten noch lieber – wenn auch in individuellen Interpretationen – die klassischen Liebespaare der Geschichte wie z. B. Tristan und Isolde, Romeo und Julia etc. und eben kein „reales“ Liebespaar ihrer Zeit.

Ganz anders im Gemälde „Der Kuss“ von Gustav Klimt: Hier glaubten manche Kritiker sogar, Klimt im Bild selbst – zusammen mit seiner Lebensgefährtin Emilie Flöge – zu erkennen. Die Konkretheit des dargestellten Liebespaares schließt jedoch nicht aus, sondern mit ein, dass das berühmte, großformatige Bild für noch vielmehr steht: Es zeigt ein Liebespaar, das alle Geschichten der Liebenden in sich vereint. Es ist damit ein Symbol für die Liebe schlechthin, die durch eine goldene Aura von der übrigen Welt geschützt und unvergänglich erscheint.

INHALTLICHE/ FORMALE ASPEKTE	Werk a Constantin Brancusi	Werk b Edvard Munch	Werk c Gustav Klimt	Werk d Roy Lichtenstein	Werk e Robert Doisneau
WERKOBJEKT/ -GATTUNG	Skulptur	Holzschnitt	Gemälde	Gemälde	Fotografie
GRÖSSE	58,4 x 33,7 x 25,4 cm	46,6 x 47,4 cm	180 x 180 cm	145 x 172 cm	30,48 x 25,40 cm
MATERIAL	Kalkstein	Einfarbdruck auf Holzplatte	Öl, Silber- und Goldauflagen auf Leinwand	Öl auf Leinwand	vermutlich Papier (Originalabzug in Privatbesitz)
TITEL	Der Kuss	Der Kuss	Der Kuss	Kiss II	Kuss vor dem Hôtel de Ville Paris
FARBIGKEIT	Naturstein, unbemalt	Schwarz, Holzstruktur	vielfarbig, Silber und Gold	Grundfarben plus Schwarz, Weiß, Beige	Schwarzweiß
BEKLEIDUNG DER PAARE	unbekleidet, nackt	dunkle, hochgeschlossene Bekleidung	Mit Ornamenten üppig ausgestaltete, goldene Gewänder: er mit geometrischem Muster, sie mit floralem	weiß-rot gestreiftes T-Shirt; lockeres, weißes Hemd: Freizeitkleidung	taillierter Kostümjacket, lässiger schwarzer Anzug, heller Schal: elegante, mondäne Bekleidung von Parisern in den 1950er-Jahren

Gustav Klimt: Der Kuss

Lösung

Fortsetzung: Lösungsansatz für die Werk-Vergleichsliste

INHALTLICHE/ FORMALE ASPEKTE	Werk a Constantin Brancusi	Werk b Edvard Munch	Werk c Gustav Klimt	Werk d Roy Lichtenstein	Werk e Robert Doisneau
HALTUNG DER PAARE	in ihrer Umarmung einwerdend	hingebungsvoll, in ihrer Umarmung einwerdend	hingebungsvoll, in ihrer Umarmung miteinander verschmelzend	aneinander-gepresst	lässig, spontan, leidenschaftlich
UMGEBUNG	abhängig vom Aufstellungsort	unbestimmt	undefinierter braugelber Hintergrund (bzw. Abgrund rechts), Blütenwiese/-böschung im Bild unten	Dunkelblau/Schwarz: Nacht sowie Spotlight	(inszenierte) Straßenszene Paris: Rathaus, vorbeieilende Passanten und Automobile, draußen sitzender Cafébesucher (vorne links)
ART DES KUSSES	Mundkuss	(wahrscheinlich) Mundkuss	Wangenkuss	Mundkuss	Mundkuss
FORMGESTALTUNG, DETAILGENAUIGKEIT	Mann (links), Frau rechts (Brust, langes Haar), eng umschlungen, sich gegenüberstehend, stark stilisierte Darstellung bis zur Taille: hoher Abstraktionsgrad	Formverschmelzung von Mann & Frau: ER beugt sich zu ihr zum Kuss herab; SIE schmiegt sich vor ihm kniend eng an ihn. Ihr Gesicht sowie ihr linker Arm, ihre Füße und Waden sowie sein Nacken und seine rechte Hand sind detailliert ausgestaltet (rechts)	starke Formvereinfachung: hoher Abstraktionsgrad	stilisierte, comichafte Darstellung	Reale Formwiedergabe: Fotografie
...					
...					

Gustav Klimt: Der Kuss

Lösung

* Weiterführende Arbeitsanregung, evtl. in Gruppen:

Recherchiert bitte mind. 3 bis max. 10 weitere Werkbeispiele von sich küssenden Liebespaaren aus der bildenden Kunst (möglichst als Farbausdrucke/-kopien) und präsentiert diese nach ihrem Entstehungsjahr bzw. -zeitraum geordnet auf einer Zeitleiste.

Möglicher Erwartungshorizont zu acht weiteren Werkbeispielen:

- » Jean Honoré Fragonard: Der heimliche Kuss, um 1790
- » Francesco Hayez: Der Kuss, 1859
- » Auguste Rodin: Der Kuss, 1896 (3. Kopie)
- » Peter Behrens: Der Kuss, 1898
- » René Magritte: Les amants (Die Liebenden), 1928
- » Ernst Ludwig Kirchner: Liebespaar (Der Kuss), 1930
- » Pablo Picasso: Der Kuss, 1969
- » „Blauen Nasen“ (russische Künstlergruppe): Küssende Milizionäre, 2008