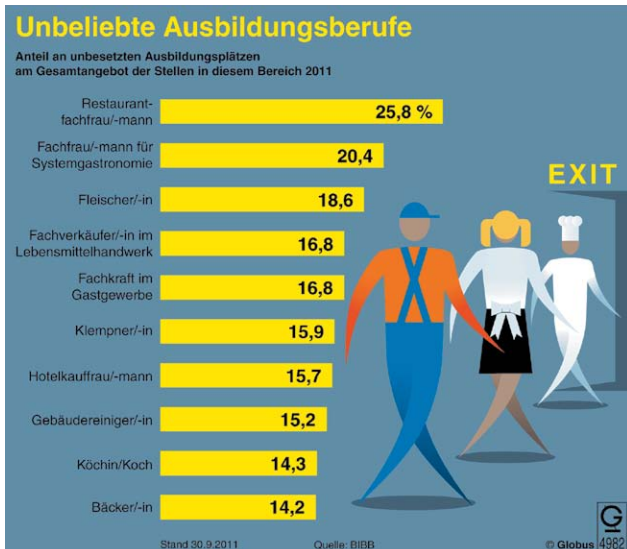


## ZAHLEN IN BEZIEHUNG SETZEN UND BEURTEILEN

1 a) Betrachten Sie das folgende Schaubild genau.



Globus Infografik, veröffentlicht am 24.05.2012

BIBB: Bundesinstitut für Berufsbildung

2 a) Entscheiden Sie, welche der Aussagen (1, 2 oder 3) das Thema der einzelnen Schaubildüberschriften am treffendsten wiedergibt.

Schaubildüberschriften	Aussagen
<p><b>A Was Azubis verdienen</b> Durchschnittliche monatliche Ausbildungsvergütungen (alle Ausbildungsjahre) in Euro</p>	<p>1 Das Schaubild thematisiert, was Auszubildende im ersten Ausbildungsjahr gegenüber anderen Auszubildenden in allen Ausbildungsjahren verdienen. 2 In dem Schaubild wird die Höhe des durchschnittlichen monatlichen Verdienstes der Auszubildenden in den verschiedenen Ausbildungsjahren dargestellt. 3 Das Schaubild zeigt den Monatsverdienst der Auszubildenden.</p>
<p><b>B Wenn Lehrstellen unbesetzt bleiben</b> So viel Prozent der Betriebe konnten aus diesen Gründen (Mehrfachnennungen) Ausbildungsplätze im Jahr 2011 nicht besetzen</p>	<p>1 Das Schaubild zeigt, welche Ausbildungsplätze 2011 unbesetzt blieben. 2 Das Schaubild thematisiert das Problem unbesetzter Lehrstellen. 3 Aus dem Schaubild geht hervor, aus welchen Gründen ein bestimmter Prozentsatz an unterschiedlichen Ausbildungsplätzen im Jahr 2011 unbesetzt blieb.</p>
<p><b>C Wer verdient was?</b> Durchschnittliche Nettoverdienstlöhne in Euro</p>	<p>1 Das Schaubild thematisiert die Nettoverdienstlöhne in Deutschland. 2 Das Schaubild zeigt, wie viel Euro von welchen Personen durchschnittlich netto verdient werden. 3 Das Schaubild handelt von Nettoverdienstlöhnen.</p>
<p><b>D Qualifikation ist gefragt</b> So viele Erwerbspersonen (ohne Personen in Ausbildung) haben diese berufliche Qualifikation</p>	<p>1 Aus dem Schaubild geht hervor, welche beruflichen Qualifikationen bei wie vielen Erwerbstätigen vorhanden sind. 2 Das Schaubild zeigt, welche Qualifikation gefragt ist. 3 Das Schaubild zeigt die unterschiedlichen Erwerbspersonen ohne Auszubildende und ihren Bildungsstand.</p>

b) Formulieren Sie, welche wertende Aussage in dieser Überschrift steckt.

### Von Armut bedroht.

Von je 100 Menschen müssen so viele mit weniger als 929 Euro im Monat auskommen.

b) Entscheiden Sie, welche Aussage das Thema des Schaubilds treffend wiedergibt.

- A Aus dem Schaubild lässt sich ersehen, wie viel Prozent der Auszubildenden im Jahr 2011 mit ihrem Ausbildungsberuf unzufrieden waren.  
B Das Schaubild thematisiert, wie viel Prozent der Ausbildungsberufe bei Jugendlichen im Jahr 2011 unbeliebt waren.  
C Das Schaubild zeigt, welche Ausbildungsberufe unbeliebt sind.  
D Thema des Schaubilds ist die Ausbildungssituation des Jahres 2011.  
E Das Schaubild zeigt auf, wie viel Prozent der angebotenen Ausbildungsplätze in den jeweiligen Berufen im Jahr 2011 bis Ende September unbesetzt blieben.

**3 a)** Notieren Sie eine alternative Formulierung.

A 25 % der Erwerbstätigen

**Beispiele:**

*Jeder vierte Erwerbstätige*

*Ein Viertel der Erwerbstätigen*

B 10 % der Arbeitslosen

C 33,3 % der Ausbildungsbetriebe

D 20 von 100 Jugendlichen

**b)** Runden Sie die angegebenen Prozentzahlen auf oder ab und formulieren Sie je zwei Möglichkeiten.

A 14,2 % der unbesetzten Stellen

**Beispiele:**

*Rund / Etwas mehr als 14 Prozent der unbesetzten Stellen*

B 25,8 % der offenen Stellen

C 74,1 % der Kinder

D 31,9 % der Angestellten

E 48,1 % der Wähler

**c)** Fassen Sie Bezeichnungen zu einem Oberbegriff zusammen.

A Klempner/-in, Tischler/-in, Fliesenleger/-in

**Beispiel:**

Handwerksberufe

B Fleischer/-in, Köchin/Koch, Bäcker/-in

C Restaurantfachfrau/-mann, Fachfrau/-mann für Systemgastronomie, Fachkraft im Gastgewerbe

**4 a)** Betrachten Sie das folgende Schaubild genau.



Globus Infografik, veröffentlicht am 02.08.2012

BIBB = Bundesinstitut für Berufsbildung

**b)** Setzen Sie die angeführten Zahlen zueinander in Beziehung, indem Sie folgende Aussagen ergänzen.

- Zwischen den Jahren 1996 und 2011 hat sich die durchschnittliche monatliche Ausbildungsvergütung aller Ausbildungsjahre ...
- Vergleicht man Ost und West miteinander, lässt sich feststellen, dass ...
- Im Osten stieg das Monatsgehalt durchschnittlich um ... im Westen um ...
- Auch im Hinblick auf die einzelnen Ausbildungsjahre unterscheiden sich ...
- Innerhalb der Ausbildung gibt es sowohl im Osten als auch im Westen ...