

Zettelwirtschaft – Lösen linearer Gleichungssysteme

Eine Schülergruppe hat im Computerraum ihre Ergebnisse ausgedruckt. Dabei sind die Seiten durcheinandergeraten. Suche dir eine Partnerin oder einen Partner. Ordnet die Ausdrücke mit den Schaubildern den Aufgaben der Teams zu. Jedem Ausdruck ist ein Buchstabe zugeordnet. Wenn ihr die passenden Buchstaben in der Reihenfolge der Teams lest, erhaltet ihr ein Lösungswort.

Team 1:

$$y = x - 1$$

$$y - \frac{1}{2}x = 1$$

Team 2:

$$x + y = 1$$

$$y = \frac{1}{2}x + 1$$

Team 3:

$$y = x$$

$$y + 1 = x$$

Team 4:

$$y = 2x - 1$$

$$3y = 12 - \frac{4}{3}x$$

Team 5:

$$y = -x$$

$$y - \frac{1}{2}x = 2$$

Team 6:

$$y = \frac{1}{3}x + 1$$

$$y = -\frac{1}{2}x - 3$$

Team 7:

$$x + y = 2$$

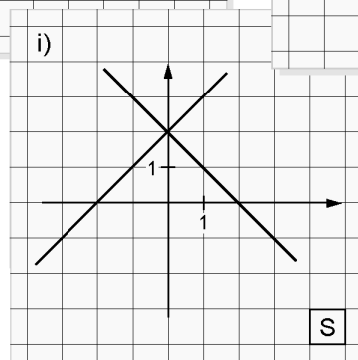
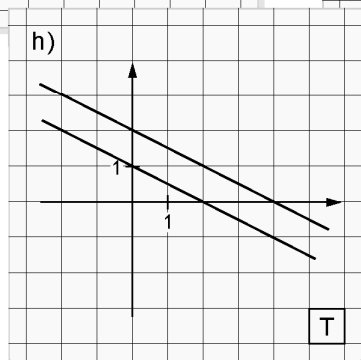
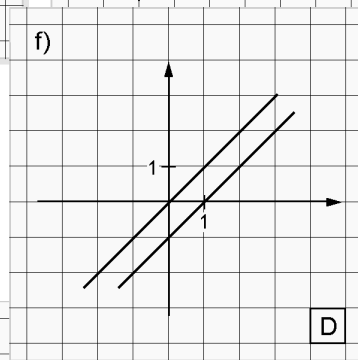
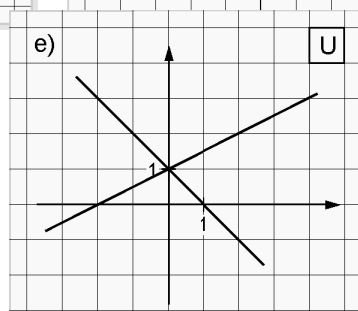
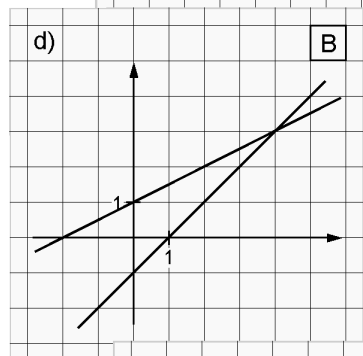
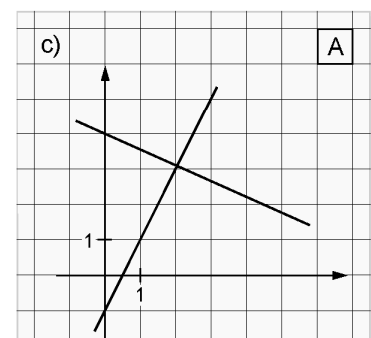
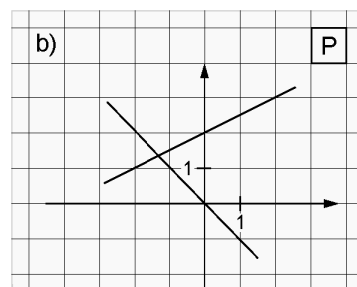
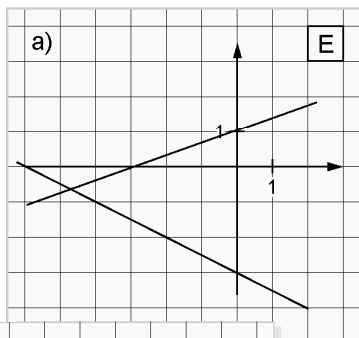
$$y = x + 2$$

Team 8:

$$y + \frac{1}{2}x = 2$$

$$y + \frac{1}{2}x = 1$$

Lösungswort: _____



⌚ 30 min

‡ Gruppenarbeit

Zettelwirtschaft – Lösen linearer Gleichungssysteme, Lösungen

Die Zuordnungen der Zeichnungen zu den Teams sind:

Team 1 – (d) B; Team 2 – (e) U;

Team 3 – (f) D; Team 4 – (c) A;

Team 5 – (b) P; Team 6 – (a) E;

Team 7 – (i) S; Team 8 – (h) T

Das Lösungswort lautet BUDAPEST.