

Standpunkt

Online-Link
zum Standpunkt
742291-0061

Wo stehe ich?

Ich kann ...

- 1 proportionale und umgekehrt proportionale Zuordnungen unterscheiden.
- 2 die Koordinaten von Punkten ablesen.
- 3 Punkte in ein Koordinatensystem eintragen.
- 4 aus einer Wertetabelle ein Schaubild erstellen.
- 5 aus einem Schaubild eine Wertetabelle erstellen.
- 6 Zuordnungsarten erkennen.

gut
weniger gut
etwas
nicht mehr

Lerntipp!

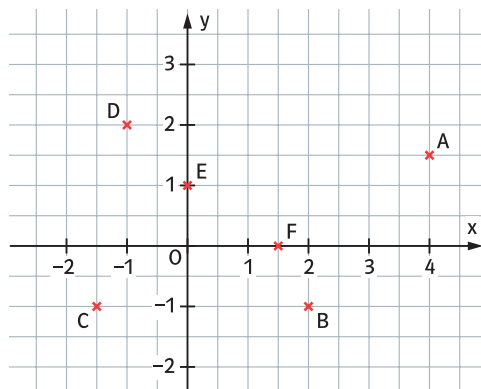
- S. 153
→ S. 148
→ S. 148
→ S. 153
→ S. 153
→ S. 153

Überprüfe deine Einschätzung.

1 Ist die Zuordnung proportional oder umgekehrt proportional?

- a) Masse – Preis
- b) Teilnehmerzahl – Fahrpreis/Person
- c) Euro – US-Dollar
- d) Geschwindigkeit – Fahrzeit
- e) Leistung der Pumpe – Füllzeit
- f) Spieleinsatz – Gewinn

2 Bestimme die Koordinaten.



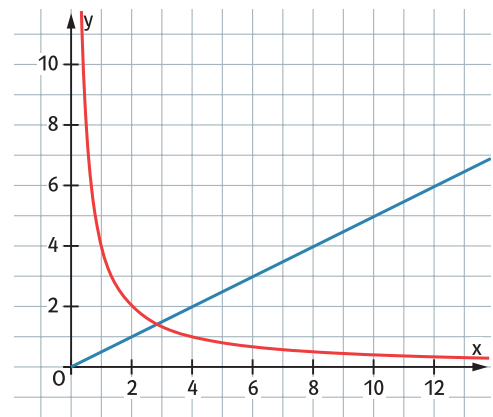
3 Zeichne ein Koordinatensystem in dein Heft und trage die Punkte ein.

- A(1,5 | 3); B(6 | 4,5); C(0 | -2); D(-3 | 0); E(-3 | 1,5)

4 Erstelle mithilfe der Daten ein Schaubild.

a)	km/h	40	60	80	100	120
	Zeit in h	15	10	7,5	6	5
b)	Menge	5 kg	15 kg	20 kg	30 kg	
	Preis	12,50 €	37,50 €	50 €	75 €	

5 Erstelle Wertetabellen für die beiden Zuordnungen.



6 a) Entscheide, welche Zuordnungsart in Aufgabe 4 vorliegt.

b) Um welche Zuordnungsart handelt es sich in Aufgabe 5?

→ Die Lösungen findest du auf Seite 158.